

# VENETO CASE



N. 69 / 2022

## FILIALE DI **RONCAGLIA**

PG.3

Via Marconi 84, 35020  
Ponte San Nicolò (PD)  
049/8961955  
roncaglia@venetocase.it

## FILIALE DI **CAMIN**

PG.7

Via Corsica 1, 35127  
Padova  
049/7423032  
camin@venetocase.it

## FILIALE DI **FORCELLINI**

PG.11

Via Forcellini 132, 35128  
Padova  
049/8025999  
forcellini@venetocase.it

## FILIALE DI **NOVENTA**

PG.15

Via Valmarana 46/a, 35027  
Noventa Padovana (PD)  
049/6456742  
noventa@venetocase.it



## VOLTABAROZZO

### APPARTAMENTO CON GIARDINO



In zona comoda ai servizi recente ed introvabile appartamento con giardino privato. Presenza di garage. Rif. VO-111

**E**  2  2  75

€ 169.000

## SALBORO

### TERRENO EDIFICABILE PER BIFAMILIARE



Tra Salboro e Guizza comodo al tram ideale per una bifamiliare o una grande villa singola. Progetto approvato, oneri pagati. Rif. SAL-022

 /  /  1416

€ 169.000

## SALBORO

### TRIFAMILIARE NUOVA CLASSE A4



Porzione centrale, nuova costruzione. 2 livelli - Terra soggiorno-cottura, bagno, garage. Piano 1° - 3 camere, cabina armadio, bagno e terrazzo. Giardino 90 mq. Rif. SAL-019

**A4**  3  2  145

€ 300.000

## SALBORO

### APPARTAMENTI CON TERRAZZO ABITABILE



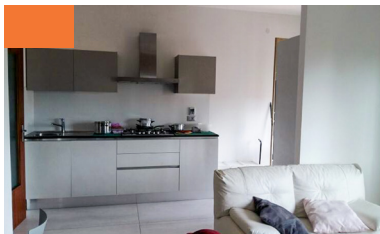
Nuovi appartamenti, classe A4, comodissimi ai principali servizi e disposti al piano 1°. Terrazzi di 30mq, garage e posto auto. Rif. SAL-023

**A4**  3  2  100

€ 268.000

## VOLTABAROZZO

### APPARTAMENTO XXL



Terzo piano più mansarda, ampio appartamento moderno attualmente locato con rendita mensile di 2700,00. 4 camere, studio, 3 bagni e garage. Rif. VO-114

 4  3  170

€ 205.000

## RONCAGLIA

### BIFAMILIARE PARZIALMENTE RISTRUTTURATA



Strada chiusa comoda ad ogni servizio. Ingresso indipendente e giardino privato, ampia taverna e garage di 40 mq. Pompa di calore e fotovoltaico. Rif. RO-156

 2  1  150

€ 239.000

## PONTE SAN NICOLÒ

### NUOVI APPARTAMENTI 3 CAMERE



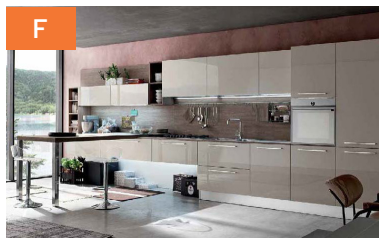
Riservato quartiere residenziale, sole 6 unità. Ampie zone giorno e mansarde travate a vista totalmente abitabili. Finiture di pregio. Rif. PSN-085

 3  3  150

€ 265.000

## PONTE SAN NICOLÒ

### ULTIMO PIANO DUE CAMERE



Zona centralissima, parcheggio fronte condominio, 5 unità. Esposizione sud-est-ovest. Garage al piano terra. ECOBONUS APPROVATO ed in via di partenza. Rif. PSN-089

 2  1  70

€ 130.000



## ALBIGNASEGO

### SAN TOMMASO, SPLENDIDO DUPLEX



Posizione centrale. Ultimo piano più mansarda in palazzina recente. Ampio garage fuori terra. Perfetto: appena ritinteggiato, caldaia nuova, a/c, tende da sole. Rif. ALB-019

 4  2  145

€ 179.000

## CASALSERUGO

### CENTRALISSIMA CASA SINGOLA



Condizioni abitabili. Metratore introvabili. Piano terra soggiorno, cucina, camera, bagno e garage. Piano 1 - 4 camere, ripostiglio, bagno e poggiatesta. Lotto 450 mq. Rif. CLS-006

 5  2  200

€ 200.000

## RONCAGLIA

### AMPIA PORZIONE INDIPENDENTE



Tra Roncaglia e Voltabarozzo schiera di testa con ampio giardino. Sviluppata su 3 livelli vanta una spaziosa taverna. Presenza di cappotto e pannelli solari. Rif. RO-166

 3  2  190

€ 260.000

## SANT'ANGELO DI PIOVE

### ELEGANTE BIFAMILIARE IN QUARTIERE



Posta in quartiere residenziale e disposta su 4 livelli vanta anche ampia mansarda di ulteriori 50 mq ed un garage di 100 mq. Giardino di 400mq. Rif. S-084

 4  4  270

€ 310.000

## PIOVE DI SACCO

### CASA SINGOLA TUTTA AL PIANO TERRA



Centralissima e disponibile da subito. Singola su un solo livello. Scoperto privato e posto auto coperto. Finiture di alto pregio! Rif. PIO-013

 3  2  140

€ 237.000

## SANT'ANGELO DI PIOVE

### CASA ACCOSTATA TUTTA AL PIANO TERRA



Tra Sant'Angelo di Piove e Piove di Sacco, tutta al piano terra. Immersa nel verde con giardino privato di 1.100mq. Possibilità di ricreare 3° camera. Rif. S-090

 2  1  95

€ 144.000

## PIOVE DI SACCO

### SPLENDIDA VILLA CON AMPIO GIARDINO



Vicinanze Piazza Grande, portico, soggiorno cucina separata, bagno; 3 camere e bagno; garage, lavanderia e studio; taverna e cantina. Giardino 1230 mq. Rif. PIO-012

 3  2  220

€ 299.000

## SANT'ANGELO DI PIOVE

### MODERNO DUPLEX CON 2 CAMERE E TERRAZZE



Secondo e ultimo piano, palazzina recente, servito da ascensore, elegante duplex. Centralissimo. Finiture top, stato d'uso perfetto ed ampie terrazze. Rif. S-091

 2  2  130

€ 127.000



## VIGONOVO

### NUOVA PALAZZINA IN CENTRO PAESE

In centro paese su una palazzina di prossima realizzazione, proponiamo appartamenti tricamere di generose metrature. A disposizione soluzioni piano terra con grandi giardini privati, piani intermedi con terrazze ed esclusivi attici completamente indipendenti.

Le unità dispongono di fotovoltaico, riscaldamento in pompa di calore, climatizzazione, vmc, antifurto, zanzariere, tapparelle elettriche.

A4

Rif.CVIG306/307/308

a partire da

**€ 250.000**

## VILLATORA

### APPARTAMENTO TRICAMERE SU UNICO LIVELLO



Appartamento al primo piano su palazzina di sole 6 unità. Zona giorno con cucina separata, 3 camere, 2 bagni, disimpegno, ripostiglio, 2 poggiali e garage doppio. Rif. CVIL309

 3  2  117

€ 170.000

## TOMBELLE DI SAONARA

### CASA SINGOLA RISTRUTTURATA



Casa singola ristrutturata. Si compone di soggiorno con angolo cottura, 2 bagni, disimpegno, rip., 3 stanze più camera padronale nel sottotetto. Scoperto privato. Completamente arredata. Rif. CTOM502

 3  2  140

€ 199.000

## CAMIN

### PORZIONE DI CASA ACCOSTATA



In zona industriale, porzione di casa accostata a capannone composta da ingresso, soggiorno, cucina, 3 camere, 2 bagni e taverna. Possibilità di acquisto magazzino adiacente di circa 60 mq. Rif. CCAM400

 3  2  160

€ 180.000

## VIGONOVO

### GRANDE VILLA BIFAMILIARE



Porzione di villa bifamiliare dalle introvabili metrature. Zona giorno con cucina separata, 4 camere matrimoniali, 3 bagni, mansarda e taverna con cantina. Garage e scoperto privato. Rif. CVIG403

 4  3  335

€ 349.000



## VILLATORA NUOVA VILLA BIFAMILIARE



A4



Rif. CVIL406

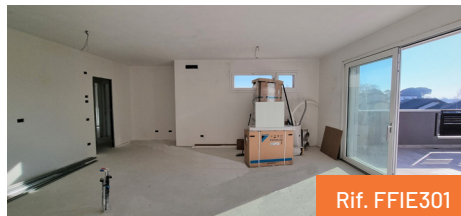
Ultima porzione di villa bifamiliare dal design ricercato e inserita su contesto residenziale tranquillo e comodo a tutti i servizi ed autobus. Dotata delle più attuali tecnologie costruttive si distingue per i grandi e luminosi ambienti. Accostata all'altra solamente dal garage, garantisce privacy e riservatezza. Gode inoltre di giardino privato.

€ 360.000

## FIESSO D'ARTICO ATTICO ESPOSTO SU 3 LATI



A4



Rif. FFIE301

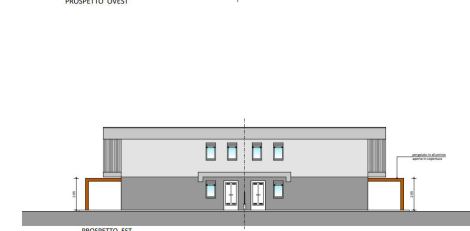
Inserito in contesto di pochissime unità e situato in ottimo quartiere residenziale, ampio appartamento esposto su 3 lati sviluppato su unico livello. Grande zona giorno esposta a sud su terrazzo di oltre 30 mq, 3 camere anch'esse servite da terrazzone, 2 bagni e ripostiglio. Garage e posto auto di proprietà.

€ 295.000

## VILLATORA NUOVE VILLE BIFAMILIARI



A4



Rif. CVIL416

Tra Villatora e Camin, su strada secondaria esclusa al traffico, proponiamo modernissime soluzioni di ville bifamiliari in costruzione. Si compongono di grande zona giorno, 3 camere matrimoniali, 3 bagni, ripostiglio, 2 terrazzi e garage. Giardino privato con porticato. Possibilità di personalizzazione.

€ 360.000

## TOMBELLE DI VIGONOVO

VILLA SINGOLA



A4

Introvabile villa singola di prossima costruzione su lotto di circa 900 mq. Dotata delle più attuali tecnologie costruttive si distingue per i luminosissimi e generosi ambienti.

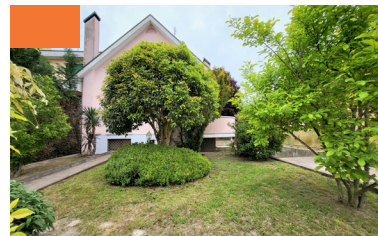
Rif. CTOM511

 4  3  250

€ 510.000

## SAONARA

BIFAMILIARE IN CENTRO PAESE



Porzione di bifamiliare dalle generose metrature. Grande zona giorno con cucina separata, 3 camere, 2 bagni, ripostiglio, taverna, lavanderia, garage e scoperto privato.

Rif. CSA0401

 3  2  180

€ 255.000

## FOSSÒ

ATTICO AL SECONDO PIANO NUOVA COSTRUZIONE



A4

Nuovo attico di oltre 110 mq calpestabili distribuiti su unico livello su una palazzina di sole 7 unità abitative dal design moderno e ricercato.

Consegna immobile giugno 2022.  
Rif. CFOS305

 3  2  150

€ 265.000

## TOMBELLE DI SAONARA

NUOVA VILLA BIFAMILIARE



A4

Proponiamo villa bifamiliare dalle generose metrature con primo piano mansardato travato a vista. L'abitazione gode di un grande giardino privato di oltre 600 mq. Possibilità scelta finiture.

Rif. CTOM405

 3  2  180

€ 349.000



## FORCELLINI NUOVA CONDOMINIO

Nel cuore del quartiere di Forcellini su palazzina di prossima realizzazione, proponiamo appartamenti con 2 / 3 / 4 camere di generose metrature.

A disposizione soluzioni con grandi terrazzi e attici con vista parco Iris.

Le unità dispongono di fotovoltaico, riscaldamento in pompa di calore, climatizzazione, ventilazione meccanica, antifurto e tapparelle elettriche.

A4

Rif.FOR-056

prezzo

**info in agenzia**



## SACRA FAMIGLIA

NUOVO 2 CAMERE CON GIARDINO



A4

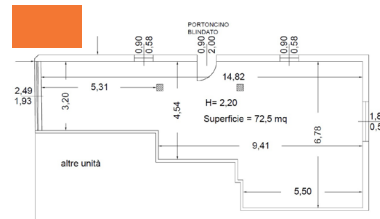
Soggiorno con angolo cottura, due camere matrimoniali, due bagni finestrati, terrazzo coperto e giardino privato di 220 mq. Garage e posto auto privati.  
Rif. SF-004

 2  2  80

€ 315.000

## NAZARETH

GARAGE + MAGAZZINO



In centro quartiere, introvabile garage con annesso magazzino di 75mq calpestabili, doppio accesso sia carraio che pedonale, finestrato e con altezza interna 2,20 metri. Disponibile da subito.  
Rif. NAZ-027

 /  /  75

€ 65.000

## SACRA FAMIGLIA

APPARTAMENTO 3 CAMERE SU UNICO LIVELLO



G

Appartamento al terzo piano dotato di ascensore. Zona giorno separata, tre camere, due bagni finestrati, garage e posto auto privato.  
Rif. SF-002

 3  2  125

€ 239.000

## NAZARETH

3 CAMERE SU 6 UNITÀ



G

Condominio di sole 6 unità. Appartamento sito al secondo piano con zona giorno separata, tre camere, doppi servizi ristrutturati a nuovo, ampio ripostiglio, garage.  
Rif. NAZ-026

 3  2  126

€ 198.000



## FORCELLINI NUOVA VILLA BIFAMILIARE



Rif. FOR-059

Nuova porzione di Villa Bifamiliare di prossima realizzazione. Al piano terra troviamo una zona open space di 50 mq con ampie vetrate scorrevoli bagno finestrato, zona lavanderia e garage. Al piano primo troviamo la zona notte con 4 camere, bagno e terrazzi abitabile. A completare la soluzione un giardino privato di 300 mq.

€ 560.000

## FORCELLINI ATTICO SU 3 UNITA'

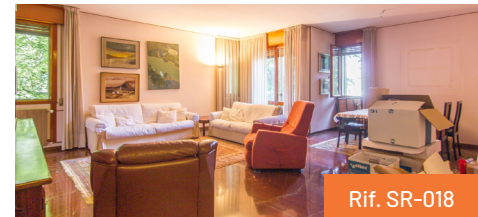


Rif. FOR-058

Inserito in contesto di sole 3 unità in centro quartiere Forcellini. Appartamento completamente ristrutturato nel 2017. Ampia e luminosa zona giorno separata di circa 55 mq con ampia vetrata su terrazzo, 2 bagni, 3 camere, ripostiglio e garage.

€ 305.000

## SANTA RITA 4 CAMERE CON ASCENSORE



Rif. SR-018

Appartamento sviluppato al secondo piano dotato di ascensore. Zona giorno separata di circa 55 mq con accesso a 2 terrazzi privato, 2 bagni finestrati, 2 camere matrimoniali, camera singola, studio, 2 ripostigli, garage e soffitta privata. Sito in una delle vie più esclusive del quartiere.

€ 320.000

## FORCELLINI

### 3 CAMERE



Appartamento posto al terzo e ultimo piano. Zona giorno separata da 40 mq, tre camere a scalare, bagno, ripostiglio e terrazzino. A completare cantina e posto auto. Rif. FOR-057

 3  1  105

€ 158.000

## TERRANEGRA

### ATTICO



In contesto di sole 5 unità, zona giorno di oltre 70 mq con doppio affaccio su terrazzo di 100 mq, 3 camere matrimoniali, 2 bagni, garage e doppio posto auto. Rif. TER-026

 3  2  190

€ 525.000

## TERRANEGRA

### VILLA SCHIERA CENTRALE



Inserita in un residence con ampio parco, proponiamo porzione di villetta a schiera con scoperto privato. Rif. TER-031

 5  3  160

€ 350.000

## SAN LORENZO

### CASA SINGOLA DIVISA IN 2 UNITA'



Casa singola divisa in 2 unità, ogni unità dotata di impianti autonomi. Ideale per 2 nuclei familiari. Rif. CSF-033

 6  3  400

€ 360.000



## NOVENTA PADOVANA NUOVO INTERVENTO

Su palazzina di sole 3 unità abitative dal design moderno e ricercato in classe A4. Troviamo immerso nel verde nuovi appartamenti da 100 mq distribuiti su unico livello. Gli immobili sono caratterizzati dall'alto livello delle finiture, impiantistica di ultima generazione con VMC, climatizzazione canalizzata e domotica. Consegna immobile 2023.

**A4****Rif. NOV303**

a partire da

**€ 295.000**

## NOVENTA PADOVANA

NUOVA COSTRUZIONE



A4

Villa unifamiliare di nuova costruzione su lotto di terreno di 2000 mq. Il tutto caratterizzato dalle ottime tecnologie costruttive e impiantistiche di ultima generazione.  
Rif. NOV502

 3  3  250

€ 798.000

## TORRE

APPARTAMENTO IN BIFAMILIARE



D

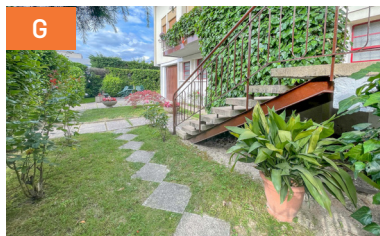
Alle porte di Padova, proponiamo in quartiere residenziale appartamento in porzione di bifamiliare posto al piano terra con ingresso indipendente.  
Rif. TOR201

 2  1  95

€ 150.000

## OLTRE BRENTA

SINGOLA CON LABORATORIO



G

Proponiamo casa singola di oltre 200 mq con laboratorio di circa 700 mq. La soluzione può ospitare due nuclei famigliari, dato le due unità abitative completamente autonome.  
Rif. OLTR501

 +4  +3  250

€ 399.000

## PIANIGA

2 CAMERE CON GIARDINO



D

In quartiere residenziale a Mellaredo appartamento posto al piano terra con affaccio su ampio giardino piantumato con esposizione su due lati.  
Rif. MEL204

 2  1  75

€ 126.000



## SAN LAZZARO

SINGOLA PER 2 NUCLEI FAMILIARI



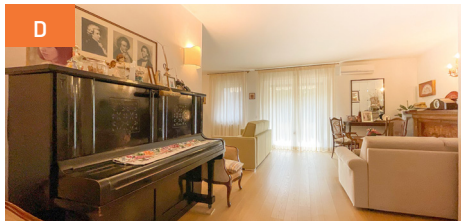
Rif. LAZ503

Proponiamo casa singola su due livelli su lotto di 700 metri circa. L'immobile si presta perfettamente per ospitare due nuclei familiari. L'abitazione è stata sempre ben mantenuta.

€ 390.000

## STANGA

APPARTAMENTO UNICO LIVELLO



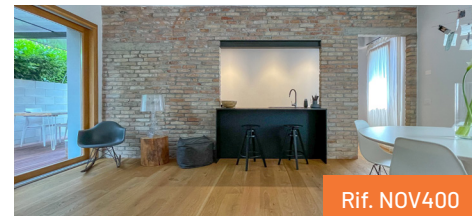
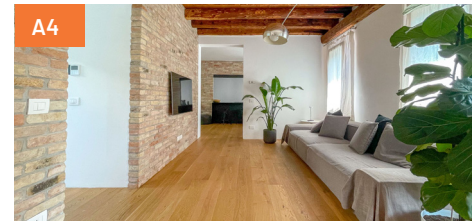
Rif. STG302

In zona strategica alle porte di Padova in un contesto residenziale escluso dal traffico cittadino e posizionato su palazzina di sole 6 unità abitative circondato da giardino alberato. Appartamento ristrutturato completamente nel 2016 servito da ascensore esterno.

€ 270.000

## NOVENTA CENTRO

PORZIONE RISTRUTTURATA



Rif. NOV400

Inserita su strada chiusa, nel cuore del paese a due passi dai principali servizi, (scuole, poste, supermercati, etc...) proponiamo casa accostata completamente ristrutturata a nuovo, con finiture signorili date da un totale restauro dei mattoncini e delle travi a vista.

€ 328.000

## OLTRE BRENTA

PORZIONE DI TESTA



F

Proponiamo porzione sviluppata su più livelli. Ottima soluzione per chi cerca la totale indipendenza.  
Rif. OLTR401

 2  2  140

€ 188.000

## NOVENTA PADOVANA

TERRENO EDIFICABILE



Immerso nel verde proponiamo terreno edificabile di circa 2000mq con progetto approvato e ritirato per una soluzione unifamiliare da metrature introvabili.  
Rif. NOV502

 /  /  2000

€ 300.000

## NOVENTA PADOVANA

APPARTAMENTO 2 CAMERE



G

Alle porte di Padova troviamo appartamento posto su condominio in fase di ultimazione dei lavori del bonus 110%. Ottimo per investimento  
Rif. PONT205

 2  1  85

€ 95.000

## OLTRE BRENTA

NUDA PROPRIETA' APPARTAMENTO 2 CAMERE



G

Appartamento posto al primo piano su palazzina di sole 4 unità abitative e comodo ai servizi ma escluso dal traffico cittadino. Ottima soluzione per investimento.  
Rif. OLTR203

 2  2  95

€ 65.000

## ARREDO



Realizziamo i tuoi arredamenti a prezzi di fabbrica. Contatta i nostri referenti delle agenzie

### VENETO CASE

e scopri come avere un **prezzo di fiducia**

## ASSICURAZIONI



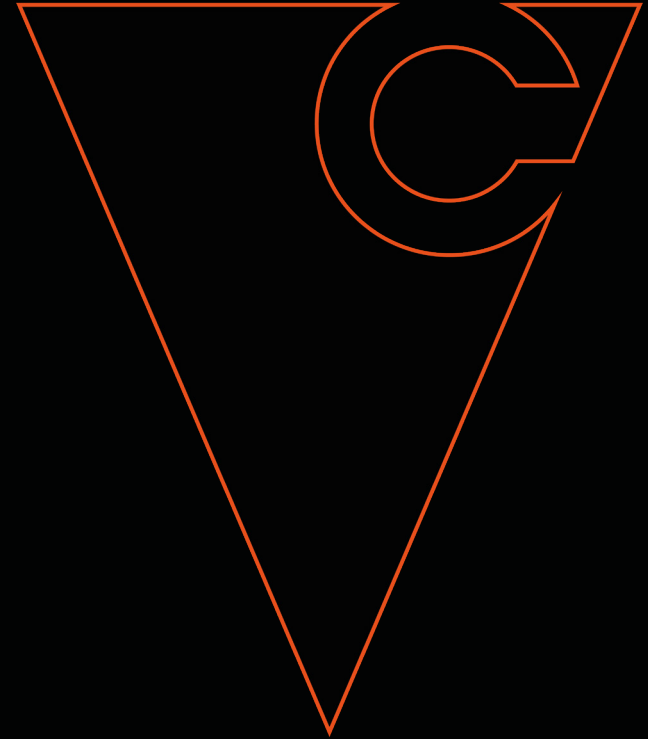
Segato Assicura snc  
AGENZIA GENERALE

Sei sicuro che la tua famiglia e la tua casa siano assicurati da tutti i rischi?

**IL PREVENTIVO È GRATUITO**

**Cod. sconto VENETO CASE**

Via Scrovegni, 2/a - 35131 Padova  
Tel. 049 8758611 [info@segatoassicura.it](mailto:info@segatoassicura.it)  
[www.segatoassicura.it](http://www.segatoassicura.it)



**Via Panà, 56/B**  
**35027 Noventa Padovana (PD)**  
**tel. 049 2276906**  
**mail: [info@venetocase.it](mailto:info@venetocase.it)**