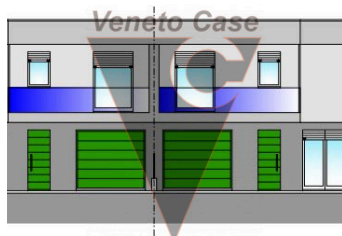




SCHEDA IMMOBILE



Villatora - Ville Bifamiliari Di Nuova Costruzione

Saonara - Villatora

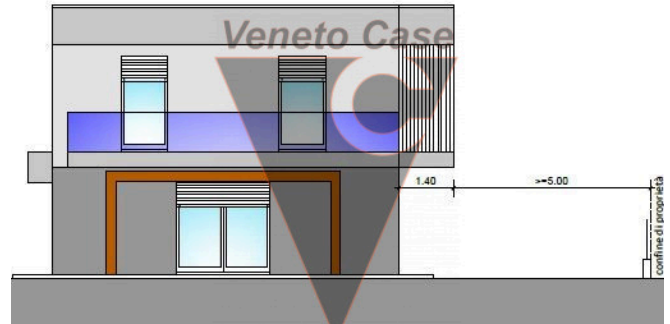
EUR 360.000

Tra Villatora e Camin, su strada secondaria poco trafficata, proponiamo modernissime soluzioni di ville bifamiliari di prossima costruzione. Su due livelli fuori terra, si compongono di grande zona giorno di circa 50 mq, 3 camere matrimoniali, 3 bagni, ripostiglio, 2 terrazzi e garage. Giardino privato con porticato per i pranzi all'aperto. Possibilità di personalizzazione e scelta delle finiture.

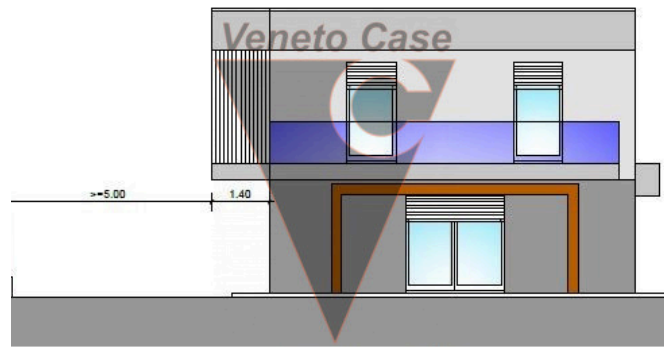
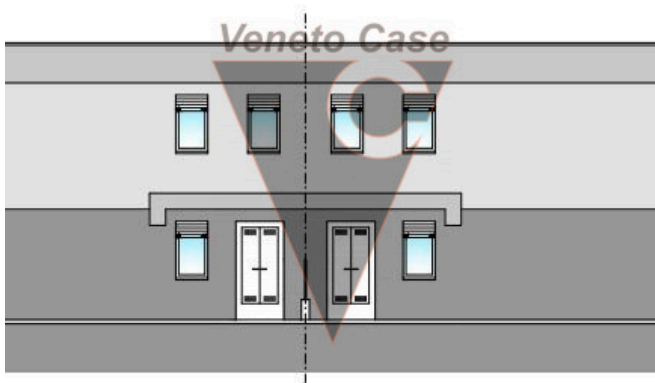
TIPOLOGIA Bifamiliare	LOCALITA Saonara - Villatora	CAMERE 3	BAGNI 3
SUPERFICIE 200 m²	GARAGE 1	PIANO 0	RIFERIMENTO CVIL416
CLASSE ENERGETICA A4	IPE 19.36 kWh/m²anno		

Fotografie

Le fotografie, le planimetrie e i materiali grafici presenti in questa scheda sono da intendersi come indicativi e non costituiscono elemento contrattuale.



PROSPETTO NORD



PROSPETTO SUD

Planimetrie

