



## SCHEDA IMMOBILE

## Stanga: Bifamiliare Con 3 Camere

Padova - Stanga

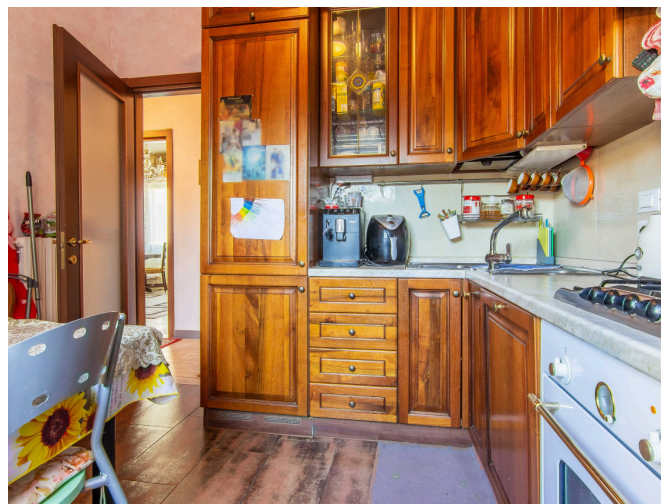
**EUR 226.000**

L'immobile si sviluppa su 2 piani, al piano terra troviamo l'abitazione principale composta da: ingresso, soggiorno e cucina separati, un bagno finestrato, una camera singola e due camere matrimoniali. Al piano seminterrato invece troviamo una taverna di circa 25 mq, ideale come studio. A completare l'abitazione troviamo un giardino privato di circa 50 ma e un garage singolo.

<b>TIPOLOGIA</b> <b>Bifamiliare</b>	<b>LOCALITA</b> <b>Padova - Stanga</b>	<b>CAMERE</b> <b>3</b>	<b>BAGNI</b> <b>1</b>
<b>SUPERFICIE</b> <b>130 m<sup>2</sup></b>	<b>GARAGE</b> <b>1</b>	<b>PIANO</b> <b>0</b>	<b>RIFERIMENTO</b> <b>CSF406</b>
<b>CLASSE ENERGETICA</b> <b>F</b>	<b>IPE</b> <b>323.02 kWh/m<sup>2</sup>anno</b>		

# Fotografie

Le fotografie, le planimetrie e i materiali grafici presenti in questa scheda sono da intendersi come indicativi e non costituiscono elemento contrattuale.



# Planimetrie

