

SCHEDA IMMOBILE

## San Paolo: 2 Camere Con Ascensore

Padova - San Paolo

**EUR 185.000**

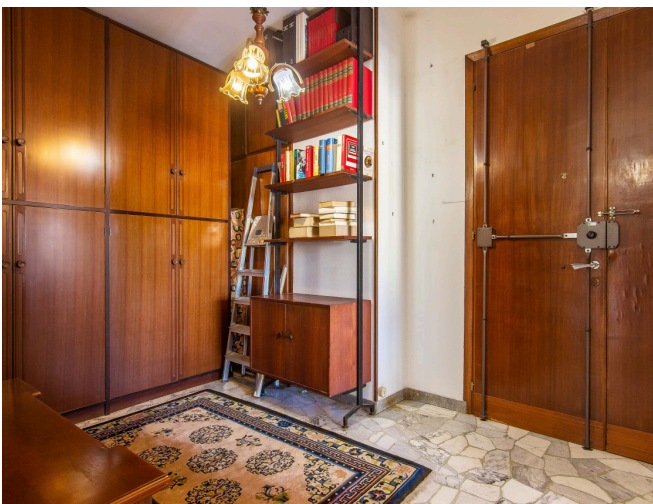
Appartamento sito all'ultimo piano e dotato di ascensore.

L'immobile è composto da un ingresso, soggiorno e cucina separata di circa 40 mq, con accesso ad un terrazzo abitabile. La zona notte è composta da un bagno finestrato, una camera singola dotata di un pogggiolo con vista sul parco Iris e una camera matrimoniale. A completare garage privato. Libero da subito.

<b>TIPOLOGIA</b> <b>Appartamento</b>	<b>LOCALITA</b> <b>Padova - San Paolo</b>	<b>CAMERE</b> <b>2</b>	<b>BAGNI</b> <b>1</b>
<b>SUPERFICIE</b> <b>90 m<sup>2</sup></b>	<b>GARAGE</b> <b>1</b>	<b>PIANO</b> <b>3</b>	<b>RIFERIMENTO</b> <b>SP207</b>
<b>CLASSE ENERGETICA</b> <b>G</b>	<b>IPE</b> <b>145.20 kWh/m<sup>2</sup>anno</b>		

# Fotografie

Le fotografie, le planimetrie e i materiali grafici presenti in questa scheda sono da intendersi come indicativi e non costituiscono elemento contrattuale.



# Planimetrie

