



SCHEMA IMMOBILE

Roncajette - Splendido Due Camere Già' Arredato Con Ascensore

Ponte San Nicolò - Roncajette

EUR 175.000

In elegante condomino DOTATO DI ASCENSORE E APPENA RITINEGGIATO bellissimo e funzionale Appartamento esposto a SUD OVEST

L' appartamento si sviluppa su un unico livello ed è formato da: comodo ingresso separato con ripostiglio, spazioso e luminoso salotto, cucina abitabile, entrambi affacciati su un bel terrazzo, la zona notte con due camere da letto (una matrimoniale e una singola) e due bagni (principale finestrato con vasca e secondo bagno lavanderia con doccia), GARAGE DOPPIO.

L'appartamento è SUBITO ABITABILE GIA' COMPLETAMENTE ARREDATO e dotato di ogni comfort:

- aria condizionata;
- zanzariere,
- tende da sole elettriche,
- allarme volumetrico e perimetrale.
- caldaia a condensazione.

Classe: E - IPE 112,22 Kwh/mq anno

Euro: 175.000,00 - rif. RJ-045

Indirizzo e puntatore indicativi, potrebbero non corrispondere alla posizione dell'immobile per motivi di tutela della privacy del proprietario.

VENETO CASE - Roncaglia

Ponte San Nicolò (PD) - via Marconi, 84

0498961955 - 3892536716

roncaglia@venetocase.it

Nelle vicinanze di Padova, Ponte San Nicolò, Legnaro, Sant'Angelo di Piove, Polverara, Casalserugo, Brugine, Voltabarozzo, Crocefisso, Salboro, Guizza, Albignasego.

TIPOLOGIA Appartamento	LOCALITA Ponte San Nicolò - Roncajette	CAMERE 2	BAGNI 2
SUPERFICIE 97 m²	GARAGE 0	PIANO 1	RIFERIMENTO RJ-045
CLASSE ENERGETICA E	IPE 112.22 kWh/m²anno		

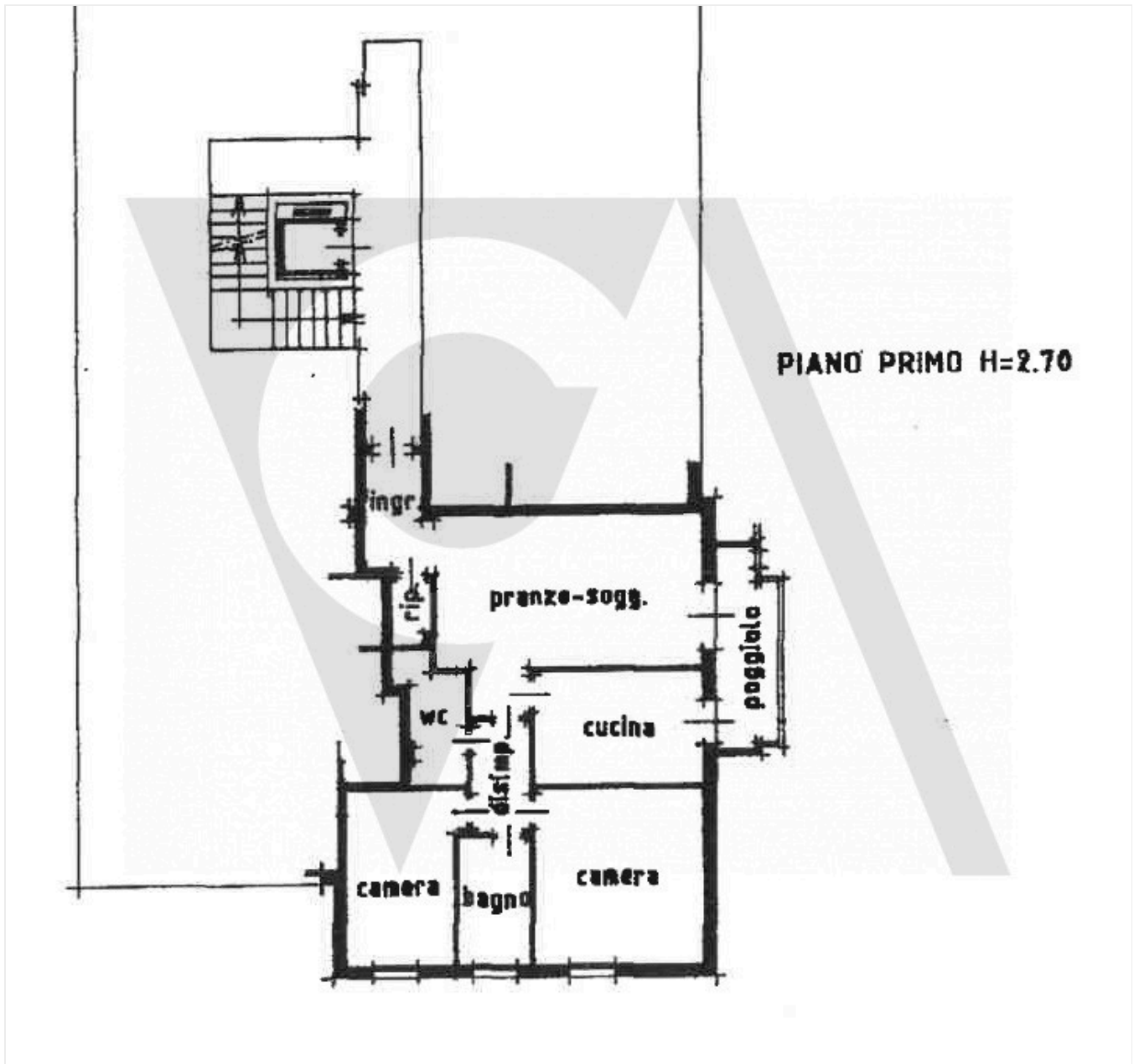
Fotografie

Le fotografie, le planimetrie e i materiali grafici presenti in questa scheda sono da intendersi come indicativi e non costituiscono elemento contrattuale.

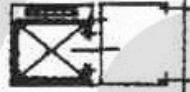




Planimetrie

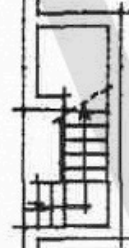


ALTRE UNITÀ



garage

AREA DI MANOVRA COMUNE



PIANO PRIMO

SOTTOSTRADA H=2.40