



SCHEMA IMMOBILE

Roncaglia - Prossime Eleganti Bifamiliari

Ponte San Nicolò - Roncaglia

EUR 480.000

A breve in partenza la costruzione di un'intera bifamiliare elegante e accogliente, basata sullo sviluppo di nuovi concept abitativi e capace di coniugare l'intimità domestica con standard abitativi elevati, un perfetto equilibrio tra prestigio e benessere quotidiano.

Ci troviamo a Roncaglia, a poca distanza dal confine con Voltabarozzo, comodi al prossimo capolinea del tram, da cui distiamo 800 mt circa, alla tangenziale, ai collegamenti per il centro città ed ai servizi del paese. Siamo allo stesso tempo a contatto con la natura poiché a pochi passi si snodano i percorsi lungo gli argini del fiume Bacchiglione, ideale per passeggiate e attività all'aria aperta. Il progetto si articola in 2 residenze completamente indipendenti sviluppate su 2 livelli fuori terra. Un progetto in classe A4 basato sull'altissima efficienza energetica, completamente elettrico e a zero emissioni di CO2, alimentato da fonti rinnovabili.

La qualità del progetto si riflette in una distribuzione degli spazi ampia e razionale con un'ampia luminosa zona living di ben 51,00 mq, 3 camere, una stanza hobby e 3 bagni. La proprietà si completa di garage e di un'ampia area esterna privata, diversa tra le due abitazioni. Capitolato e finiture di alta qualità con parquet in rovere ovunque, possibilità di essere seguiti per ogni minima personalizzazione interna, arredi e componenti inclusi ed eventuale creazione di piscina. Nulla viene lasciato al dettaglio. Per scoprire questo elegante progetto vi invitiamo a contattarci e saremo lieti di servirvi la nostra consulenza.

Classe: A4 - IPE 5,10 Kwh/mq anno

Euro: 480.000,00 - rif. Ro-222

Indirizzo e puntatore indicativi, potrebbero non corrispondere alla posizione dell'immobile per motivi di tutela della privacy del proprietario.

VENETO CASE - Roncaglia

Ponte San Nicolò (PD) - via Marconi, 84

0498961955 - 3923285464

roncaglia@venetocase.it

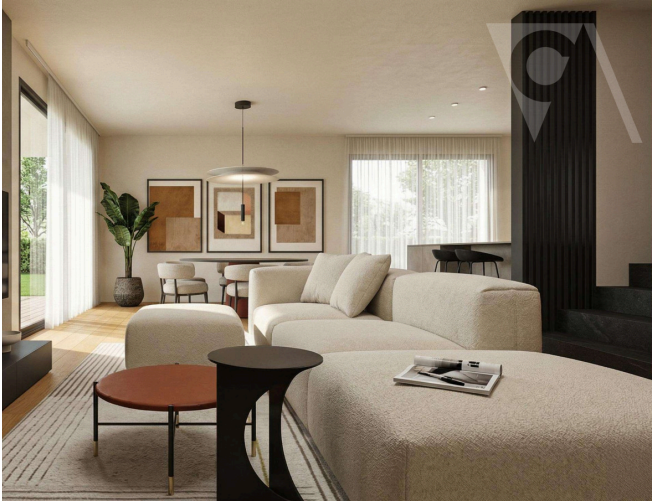
Nelle vicinanze di Padova, Ponte San Nicolò, Legnaro, Sant'Angelo di Piove, Polverara, Casalserugo, Brugine, Voltabarozzo, Crocefisso, Salboro, Guizza, Albignasego.

TIPOLOGIA Bifamiliare	LOCALITA Ponte San Nicolò - Roncaglia	CAMERE 3	BAGNI 3
SUPERFICIE 145 m²	GARAGE 1	PIANO interrato	RIFERIMENTO RO-222
CLASSE ENERGETICA A4	IPE 0.00 kWh/m²anno		

Fotografie

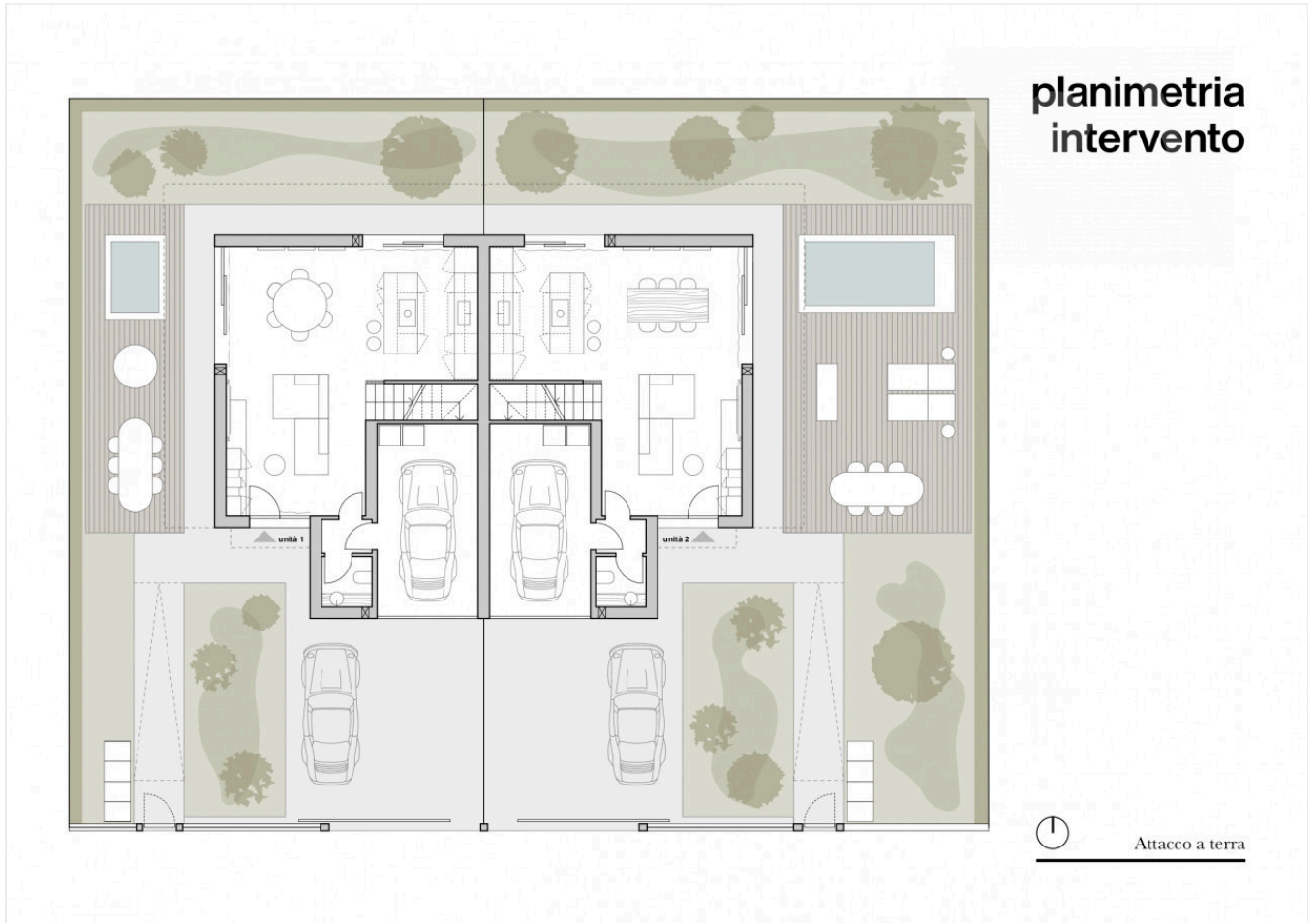
Le fotografie, le planimetrie e i materiali grafici presenti in questa scheda sono da intendersi come indicativi e non costituiscono elemento contrattuale.





Parete attrezzata soggiorno

Planimetrie






planimetria
intervento



Attacco a terra

unità 1

-  3 bagni
-  142mq interni - 200mq esterni
-  4 camere

1	living	51,00mq
2	disimpegno	1,50mq
3	servizi igienici	2,25mq
4	garage	17,20mq
5	disimpegno	9,50mq
6	camera	11,25mq
7	utility	7,00mq
8	servizi igienici	5,60mq
9	camera	11,00mq
10	camera con cabina	20,70mq
11	servizi igienici	5,00mq



pianta piano terra | scala 1:100



pianta piano primo | scala 1:100



unità 2



pianta piano primo | scala 1:100



pianta piano terra | scala 1:100

 3 bagni

 142mq interni - 250mq esterni

 4 camere

1	living	51,00mq
2	disimpegno	1,50mq
3	servizi igienici	2,25mq
4	garage	17,20mq
5	disimpegno	9,50mq
6	camera	11,25mq
7	studio	7,00mq
8	servizi igienici	5,60mq
9	camera	11,00mq
10	camera con cabina	20,70mq
11	servizi igienici	5,00mq