



SCHEDA IMMOBILE

## Rio - Nuovo Tre Camere Con Terrazzo Abitabile

Ponte San Nicolò - Rio

**EUR 340.000**

Nel centro del quartiere in splendida palazzina nuova in classe A4 DISPONIBILI appartamenti AI PIANI PRIMO E SECONDO, con TERRAZZI ABITABILI., garage e posto auto.

Ogni appartamento è composto da:

Ingresso, salotto con cucina a vista, tre camere da letto e due bagni.

Dotati di: pompa di calore, VMC a richiesta, impianto fotovoltaico telecontrollato, sistema di accumulo a richiesta. Tapparelle elettriche in alluminio coibentato. Pavimenti zona giorno e bagni gres porcellanato notte legno prefinito rovere. SCONTO SISMABONUS DI 48.000 EURO DETRAIBILE IN 10 anni. Disponibile da settembre 2027.

Per ulteriori informazioni vi aspettiamo in agenzia previo appuntamento

Classe: A4 - IPE 16,21 Kwh/mq anno

Euro: 340.000 - rif. RI-083

Indirizzo e puntatore indicativi, potrebbero non corrispondere alla posizione dell'immobile per motivi di tutela della privacy del proprietario.

VENETO CASE - Roncaglia

Ponte San Nicolò (PD) - via Marconi, 84

0498961955 - 3892536716

roncaglia@venetocase.it

Nelle vicinanze di Padova, Ponte San Nicolò, Legnaro, Sant'Angelo di Piove, Polverara, Casalserugo, Brugine, Voltabarozzo, Crocefisso, Salboro, Guizza, Albignasego.

|   |  |                           |                                     |
|---|--|---------------------------|-------------------------------------|
| <b>TIPOLOGIA</b><br><b>Appartamento</b>       | <b>LOCALITA</b><br><b>Ponte San Nicolò - Rio</b> | <b>CAMERE</b><br><b>3</b> | <b>BAGNI</b><br><b>2</b>            |
| <b>SUPERFICIE</b><br><b>127 m<sup>2</sup></b> | <b>GARAGE</b><br><b>1</b>                        | <b>PIANO</b><br><b>1</b>  | <b>RIFERIMENTO</b><br><b>RI-083</b> |

CLASSE ENERGETICA

A4

IPE

16.21  
kWh/m<sup>2</sup>anno

## Fotografie

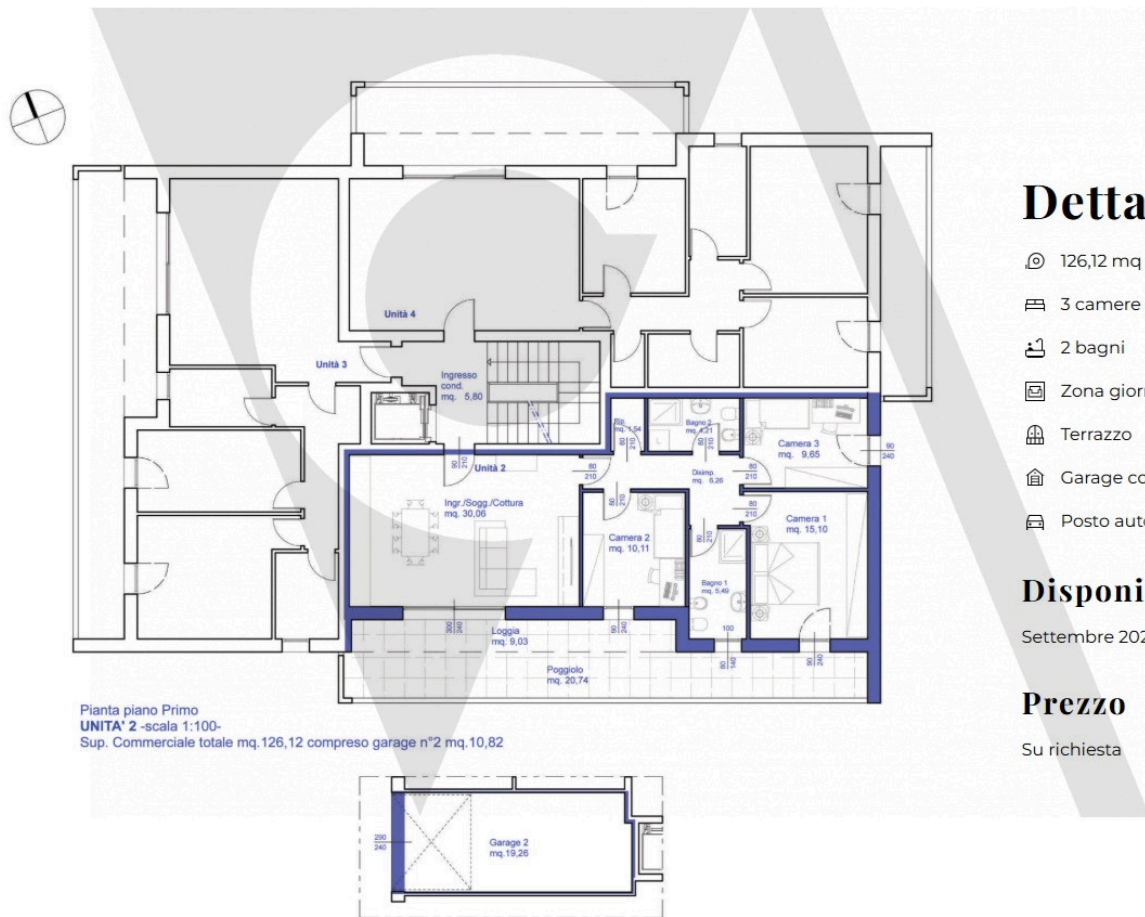
Le fotografie, le planimetrie e i materiali grafici presenti in questa scheda sono da intendersi come indicativi e non costituiscono elemento contrattuale.





## Planimetrie

# Unità 2 – Piano Primo



## Dettagli

- 📏 126,12 mq
- 🛏 3 camere da letto
- 🚿 2 bagni
- 🏠 Zona giorno e cucina
- 🏡 Terrazzo
- 🚗 Garage coperto
- 🚗 Posto auto

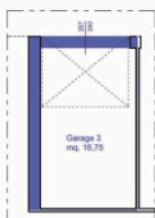
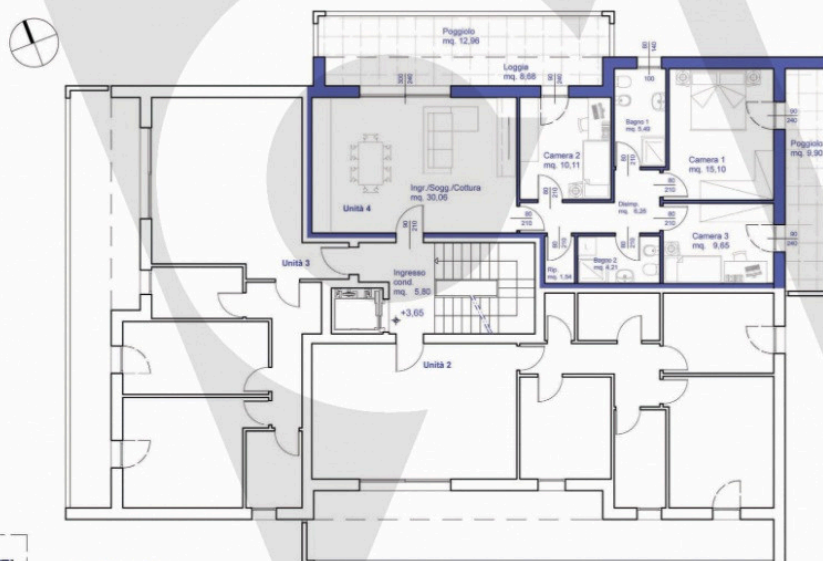
## Disponibilità

Settembre 2027

## Prezzo

Su richiesta

# Unità 4 - Piano Primo



Pianta piano Primo  
UNITA' 4 - scala 1:100-  
Sup. Commerciale totale mq.127,13 compreso garage n°3 mq.10,30

## Dettagli

- 📏 127,13 mq
- 🛏 3 camere da letto
- 🚿 2 bagni
- 🏠 Zona giorno e cucina
- 🏡 2 terrazzi
- 🚗 Garage coperto
- 🚗 Posto auto

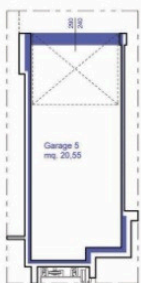
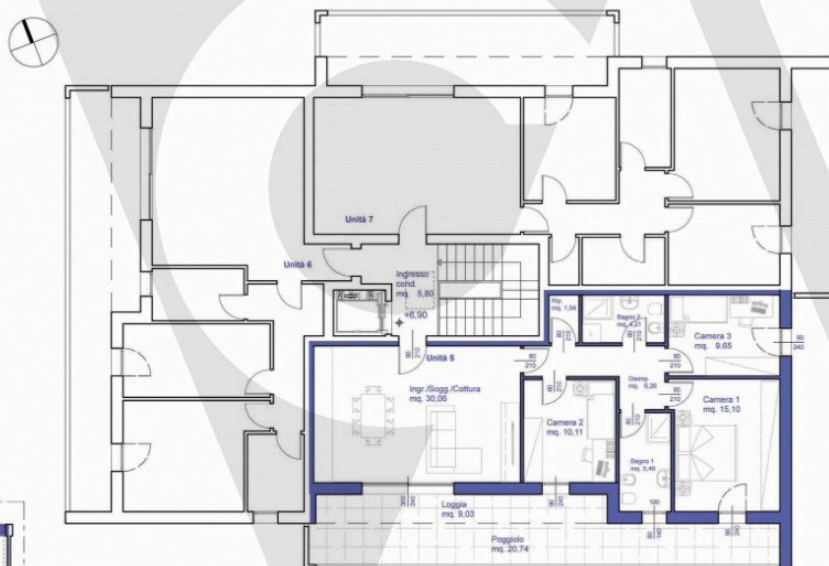
## Disponibilità

Settembre 2027

## Prezzo

Su richiesta

# Unità 5 – Piano Secondo



Pianta piano Secondo  
**UNITÀ 5** -scala 1:100-  
Sup. Commerciale totale mq.127,62 compreso garage n°5 mq.11,72

## Dettagli

- 📏 127,62 mq
- 🛏 3 camere da letto
- 🚿 2 bagni
- 🏠 Zona giorno e cucina
- 🏡 Terrazzo
- 🚗 Garage coperto
- 🚗 Posto auto

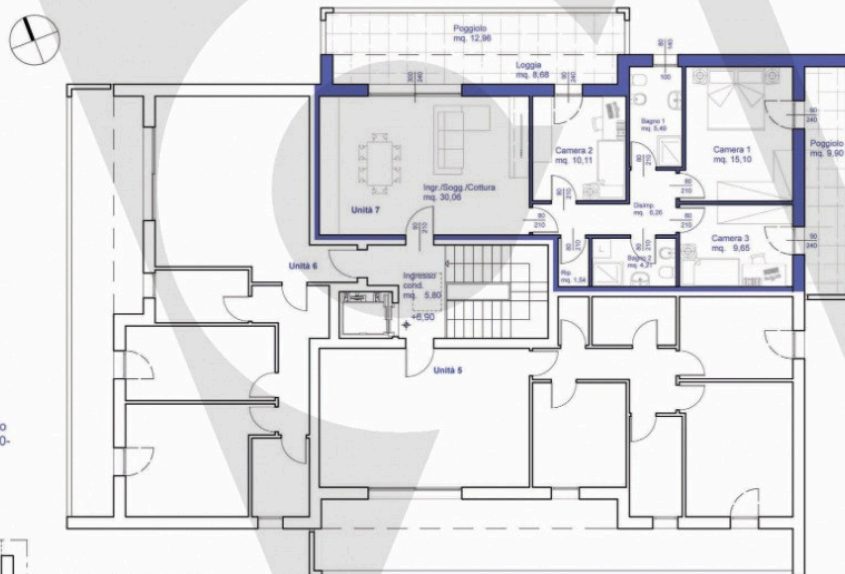
## Disponibilità

Settembre 2027

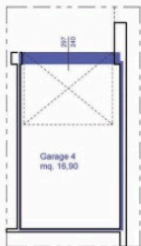
## Prezzo

Su richiesta

# Unità 7 – Piano Secondo



Pianta piano Secondo  
UNITA' 7 - scala 1:100-



Pianta piano Secondo  
UNITA' 7 - scala 1:100-  
Sup. Commerciale totale mq.126,21 compreso garage n°4 mq.9,38

## Dettagli

- 📏 126,21 mq
- 🛏 3 camere da letto
- 🚿 2 bagni
- 🏠 Zona giorno e cucina
- 🏡 2 terrazzi
- 🚗 Garage coperto
- 🚗 Posto auto

## Disponibilità

Settembre 2027

## Prezzo

Su richiesta