



SCHEDA IMMOBILE

## Rio - Bifamiliare Nuova Con Grande Giardino

Ponte San Nicolò - Rio

**EUR 380.000**

Fra Rio e Voltabarozzo su grande lotto di circa 1200 mq. mezza bifamiliare NUOVA dalle generose dimensioni e in PRONTA CONSEGNA.

La casa, che vanta una superficie di ben 185 mq, ci accoglie con un portico che porta a una splendida zona giorno, sviluppata al piano terra e suddivisa in:

un grande salotto che ospita la zona living e la zona pranzo con due ampie porte finestre con accesso diretto al giardino,

una cucina abitabile separata e travata a vista con travi in legno bianco anche la cucina si affaccia sul giardino con una grande porta finestra e un bagno finestrato con doccia.

Al piano superiore troviamo due camere, di cui una matrimoniale e una singola, un terrazzo con vista aperta sul verde e un bagno sempre finestrato

Completa la proprietà una spaziosa mansarda dotata di bagno ideale per essere usata come terza camera matrimoniale o studio.

La casa viene consegnata finita/chiavi in mano dotata di:

cappotto da 10 cm

riscaldamento a pavimento

fotovoltaico da 3 kw

tetto ventilato isolato con lana di roccia da 15 cm

aria condizionata predisposizione per 4 split (in salotto, nelle due camere e in mansarda)

posto auto accatastato da 25 mq., a fianco all'ingresso.

CLASSE B- ipe 32,55 Kwh/mq anno

Euro 380.000-rif RI-075

Indirizzo e puntatore indicativi, potrebbero non corrispondere alla posizione dell'immobile per motivi di tutela della privacy del proprietario.

VENETO CASE - Roncaglia

Ponte San Nicolò (PD) - via Marconi, 84

0498961955 - 3923285464

roncaglia@venetocase.it

Nelle vicinanze di Padova, Ponte San Nicolò, Legnaro, Sant'Angelo di Piove, Polverara, Casalserugo, Brugine, Voltabarozzo, Crocefisso, Salboro, Guizza, Albignasego.

<b>TIPOLOGIA</b> <b>Bifamiliare</b>	<b>LOCALITA</b> <b>Ponte San Nicolò</b> <b>- Rio</b>	<b>CAMERE</b> <b>3</b>	<b>BAGNI</b> <b>3</b>
<b>SUPERFICIE</b> <b>185 m<sup>2</sup></b>	<b>GARAGE</b> <b>0</b>	<b>PIANO</b> <b>interrato</b>	<b>RIFERIMENTO</b> <b>RI-075</b>
<b>CLASSE ENERGETICA</b> <b>B</b>	<b>IPE</b> <b>32.55</b> <b>kWh/m<sup>2</sup>anno</b>		

## Fotografie

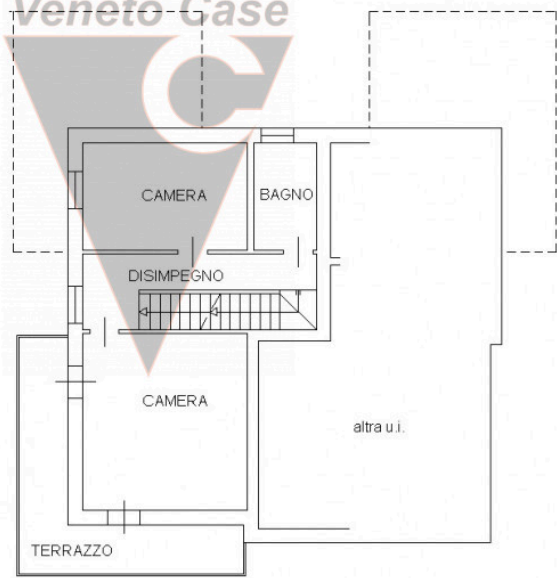
Le fotografie, le planimetrie e i materiali grafici presenti in questa scheda sono da intendersi come indicativi e non costituiscono elemento contrattuale.



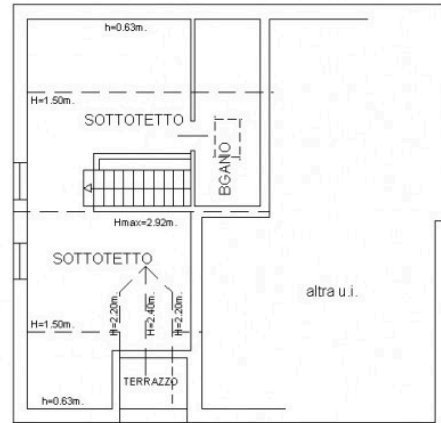


# Planimetrie

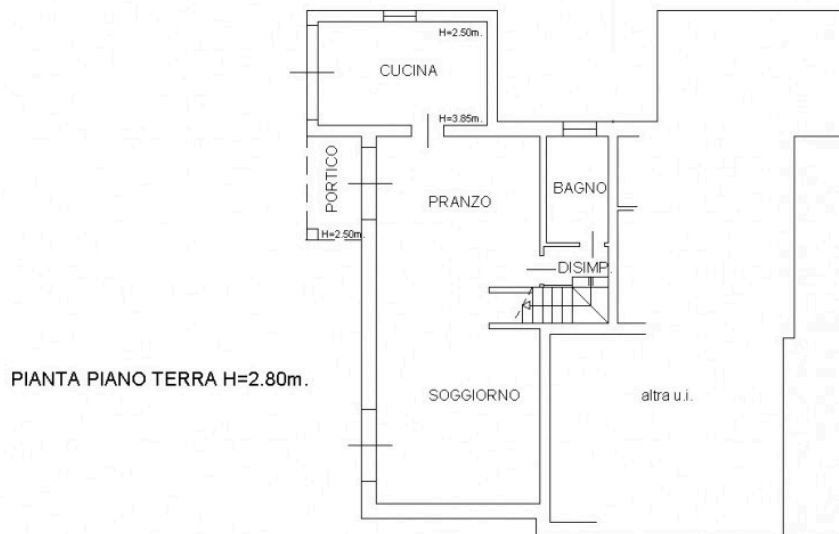
Veneto-Gase



PIANTA PIANO PRIMO H=2.80m.



PIANTA PIANO SECONDO



PIANTA PIANO TERRA H=2.80m.