



SCHEDA IMMOBILE

Pontelongo: Porzione Di Quadrifamiliare

Pontelongo - Pontelongo - Centro

EUR 170.000

Proponiamo in vendita una splendida porzione di quadrifamiliare di nuova costruzione allo stato di grezzo avanzato, ideale per essere personalizzata secondo i propri gusti. L'abitazione si sviluppa su due livelli e offre al piano terra una luminosa zona giorno open space con cucina e soggiorno e un bagno finestrato con doccia. Al piano primo troviamo due ampie camere matrimoniali, una camera singola, un secondo bagno finestrato con doccia e un comodo ripostiglio. L'immobile è dotato di riscaldamento a pavimento e predisposizione per aria condizionata sia nella zona giorno che nella zona notte, oltre alla predisposizione per VMC e impianto di allarme. Completano la proprietà uno scoperto esterno e il garage. Soluzione moderna e funzionale, perfetta per chi cerca comfort e qualità.

Per tutti i dettagli vi aspettiamo in agenzia.

Classe A4

Euro 170.000- rif. PNL-010

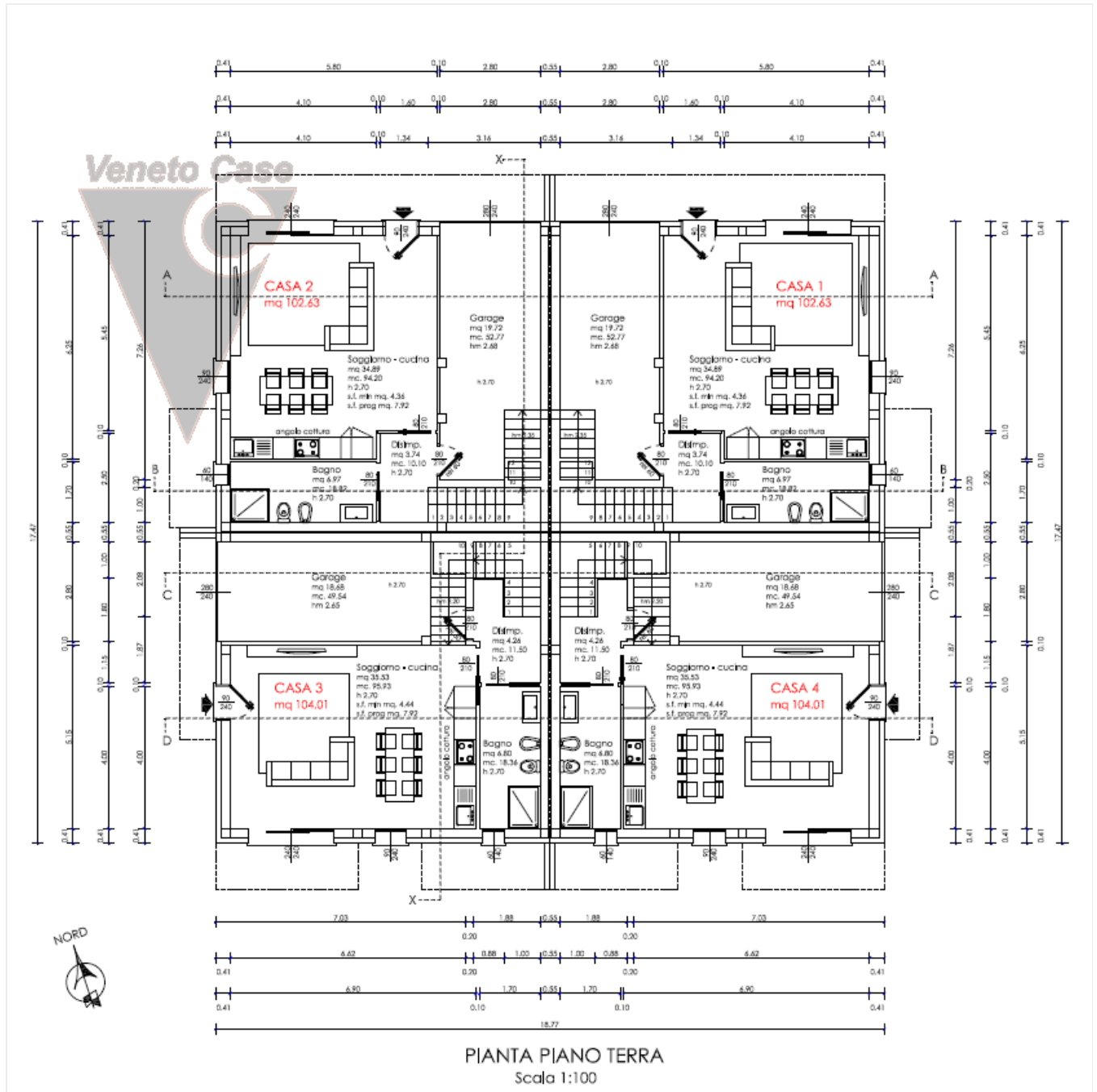
TIPOLOGIA Quadrifamiliare	LOCALITA Pontelongo - Pontelongo - Centro	CAMERE 3	BAGNI 2
SUPERFICIE 140 m ²	GARAGE 1	PIANO interrato	RIFERIMENTO PNL-010
CLASSE ENERGETICA In fase di definizione	IPE 0.00 kWh/m ² anno		

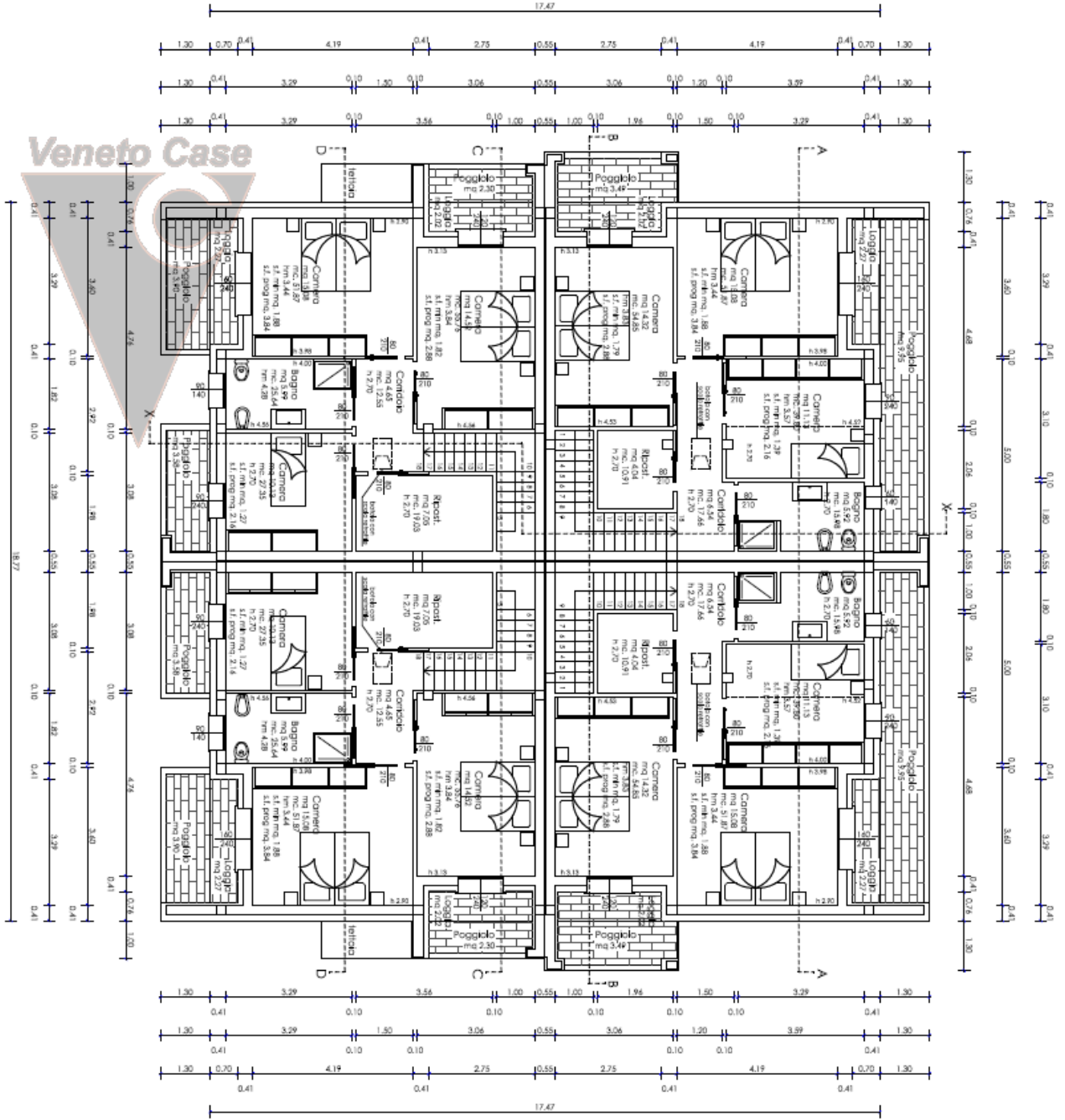
Fotografie

Le fotografie, le planimetrie e i materiali grafici presenti in questa scheda sono da intendersi come indicativi e non costituiscono elemento contrattuale.



Planimetrie





PIANTA PIANO PRIMO
Scala 1:100