



SCHEDA IMMOBILE

## Ponte Di Brenta - 3 Camere Ultimo Piano

Padova - Ponte di Brenta

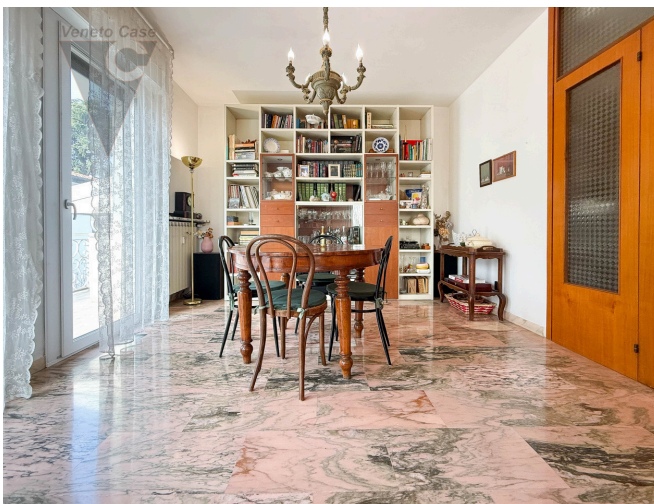
**EUR 230.000**

Nel cuore di Ponte di Brenta, proponiamo in vendita un appartamento di circa 145 mq caratterizzato da ampi spazi e un'ottima luminosità. L'immobile si compone di un soggiorno spazioso con accesso al balcone panoramico, una cucina abitabile, tre camere da letto, doppi servizi e ripostiglio. Completa la proprietà una soffitta, ambiente separato dall'abitazione ma facilmente accessibile, ideale come spazio di deposito o area hobby e garage al piano terra. Recentemente sono stati sostituiti gli infissi, ora in PVC con triplo vetro, garantendo un'eccellente isolamento termico e acustico.

<b>TIPOLOGIA</b> Appartamento	<b>LOCALITÀ</b> Padova - Ponte di Brenta	<b>CAMERE</b> 3	<b>BAGNI</b> 3
<b>SUPERFICIE</b> 145 m <sup>2</sup>	<b>GARAGE</b> 1	<b>PIANO</b> 3	<b>RIFERIMENTO</b> PONT301
<b>CLASSE ENERGETICA</b> D	<b>IPE</b> 138.87 kWh/m <sup>2</sup> anno		

# Fotografie

Le fotografie, le planimetrie e i materiali grafici presenti in questa scheda sono da intendersi come indicativi e non costituiscono elemento contrattuale.



# Planimetrie

Veneto Case

