



## SCHEDA IMMOBILE

## Piovega: Porzione Di Trifamiliare

Piove di Sacco - Piovega

### EUR 279.000

A Piovega proponiamo in vendita un' esclusiva porzione centrale di trifamiliare costruita nel 2009, una soluzione curata e pronta da vivere, ideale per chi cerca spazi ben distribuiti e comfort moderni. L'ingresso al piano terra Vi accoglie in un ambiente ampio e luminoso, con cucina e soggiorno separati che garantiscono funzionalità e vivibilità, completati da un bagno finestrato con box doccia. Salendo al piano superiore si sviluppa la zona notte con una camera matrimoniale, una camera singola doppia, una camera singola e un secondo bagno finestrato con vasca, perfetti per una famiglia numerosa o per chi desidera uno spazio in più per lo studio o la camera degli ospiti. All'esterno la casa offre un piacevole scoperto sul retro impreziosito da un suggestivo ulivo secolare, mentre sul fronte troviamo una pompeiana e un ampio spazio ideale per i vostri momenti di convivialità all'aperto. L'immobile è dotato di aria condizionata con due split nella zona giorno e nella zona notte, riscaldamento a pavimento con caldaia a gas, infissi in legno laccato bianco con vetro camera, scuri in legno laccato verde inglese, tutti elementi che assicurano comfort in ogni stagione. La soluzione in perfette condizioni è disponibile in brevissimo tempo. Non vi resta che contattarci e fissare il sopralluogo per la vostra nuova casa!

Classe C - I.P.E. 81,56 kWh/mq anno

Euro 279.000 - rif. PIO-079

<b>TIPOLOGIA</b> <b>Trifamiliare</b>	<b>LOCALITA</b> <b>Piove di Sacco - Piovega</b>	<b>CAMERE</b> <b>3</b>	<b>BAGNI</b> <b>2</b>
<b>SUPERFICIE</b> <b>145 m<sup>2</sup></b>	<b>GARAGE</b> <b>0</b>	<b>PIANO</b> <b>interrato</b>	<b>RIFERIMENTO</b> <b>PIO-079</b>
<b>CLASSE ENERGETICA</b> <b>C</b>	<b>IPE</b> <b>81.56 kWh/m<sup>2</sup>anno</b>		

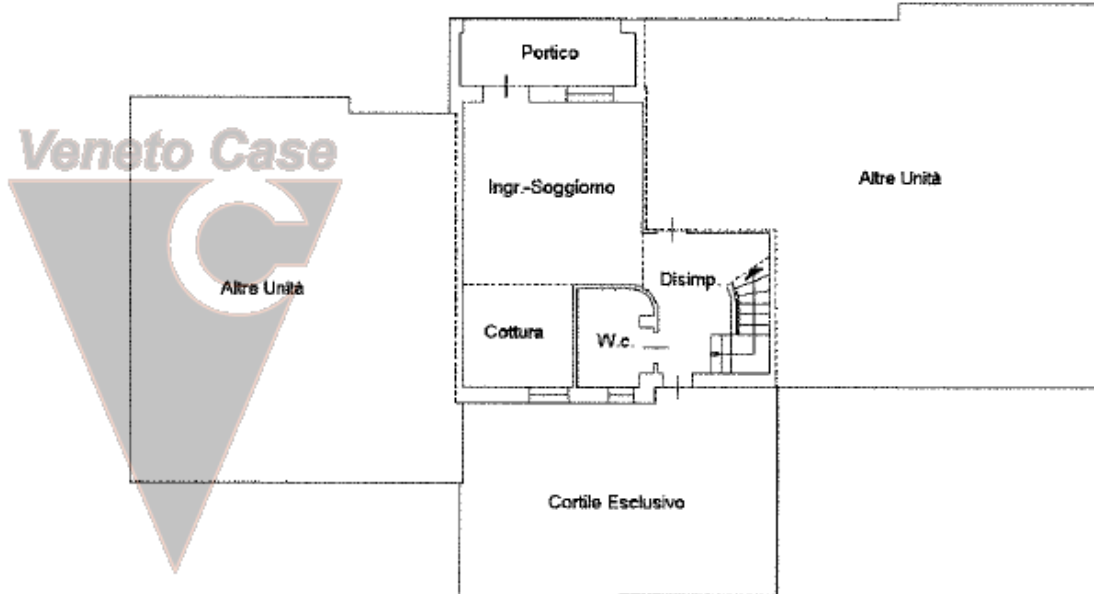
# Fotografie

Le fotografie, le planimetrie e i materiali grafici presenti in questa scheda sono da intendersi come indicativi e non costituiscono elemento contrattuale.

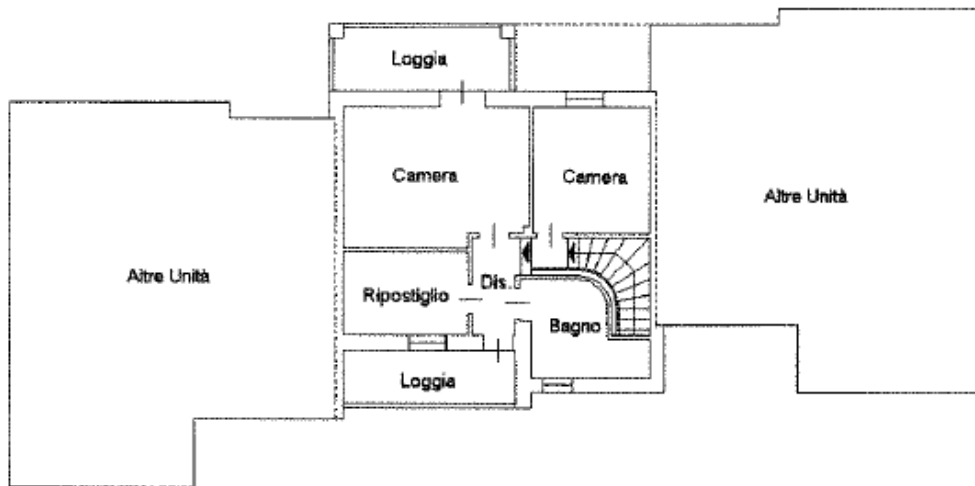


# Planimetrie

Veneto Case



*PIANO TERRA H=2.70 m.*



*PIANO PRIMO H=2.70 m.*

