



SCHEDA IMMOBILE

## Perarolo - Bifamiliare Intera

Vigonza - Perarolo

**EUR 395.000**

In tranquillo quartiere residenziale, comodo ai principali collegamenti, proponiamo in vendita intera bifamiliare composta da due unità indipendenti. Entrambe le abitazioni dispongono di zona giorno luminosa, cucina separata, 2/3 camere da letto e servizi per ogni piano, garantendo funzionalità e comfort. Completano la proprietà garage doppio e ampio giardino privato su più lati. Soluzione ideale per due nuclei familiari o per chi cerca indipendenza senza rinunciare alla vicinanza

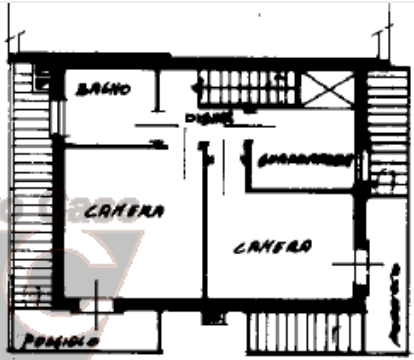
|   |   |                                  |                                     |
|---|---|----------------------------------|-------------------------------------|
| <b>TIPOLOGIA</b><br><b>Bifamiliare</b>      | <b>LOCALITA</b><br><b>Vigonza - Perarolo</b>      | <b>CAMERE</b><br><b>+3</b>       | <b>BAGNI</b><br><b>+3</b>           |
| <b>SUPERFICIE</b><br><b>0 m<sup>2</sup></b> | <b>GARAGE</b><br><b>0</b>                         | <b>PIANO</b><br><b>interrato</b> | <b>RIFERIMENTO</b><br><b>PER400</b> |
| <b>CLASSE ENERGETICA</b><br><b>D</b>        | <b>IPE</b><br><b>133.12 kWh/m<sup>2</sup>anno</b> |                                  |                                     |

# Fotografie

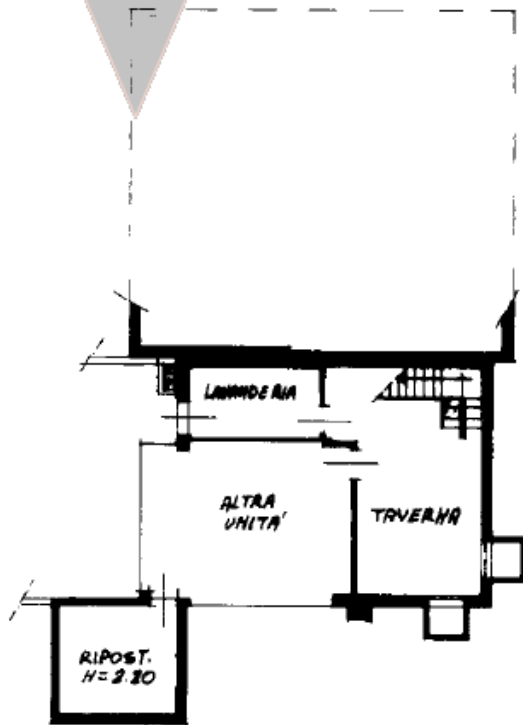
Le fotografie, le planimetrie e i materiali grafici presenti in questa scheda sono da intendersi come indicativi e non costituiscono elemento contrattuale.



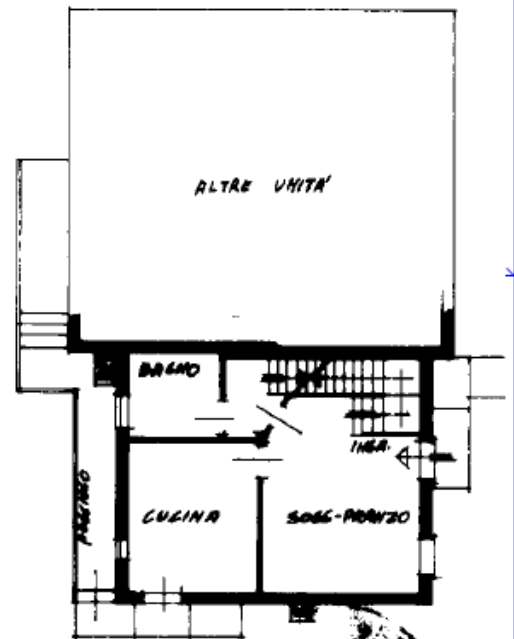
# Planimetrie



PIANTA P. PRIMO  
H = 2,70



PIANTA P. SOTTOSTRADA  
H = 2,40



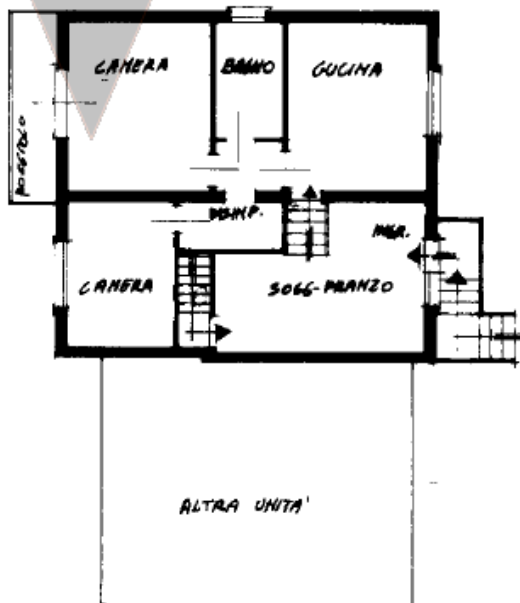
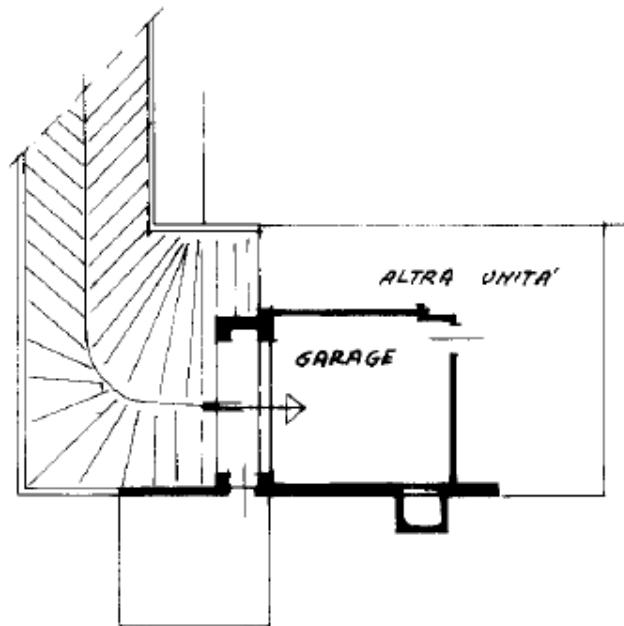
PIANTA P. TERRA  
H = 2,70





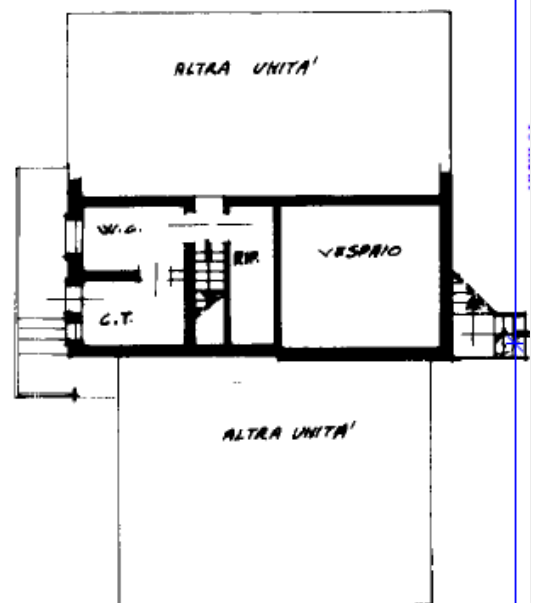
PIANTA P. SOTTOSTRADA

H=2.40



PIANTA P. PRIMO

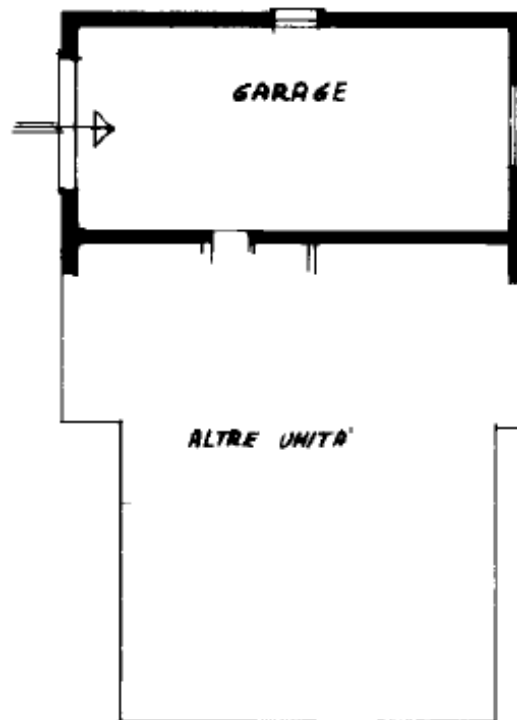
H=2.90



PIANTA P. TERRA

H=2.10

Vareto Case



PIANTA P. TERRA

H = 2,10