



SCHEDA IMMOBILE

Padova - Bifamiliare - Carc402

Padova - Arcella - Sant'Antonino

EUR 180.000

Proponiamo in vendita porzione di bifamiliare, con una superficie di circa 120 mq. E' l'ideale per chi cerca un ambiente accogliente e spazioso, situata in una zona tranquilla e residenziale, vicina ai principali servizi.

l'abitazione si sviluppa al secondo piano dove si accede tramite una scala interna ad uso esclusivo ed è composta da ingresso, cucina, sala da pranzo, soggiorno, due ampie camere, bagno e una grande terrazza esposta ad ovest.

Al piano terra troviamo un garage con altezza 2 mt, un comodo locale cantina e un ampio ripostiglio.

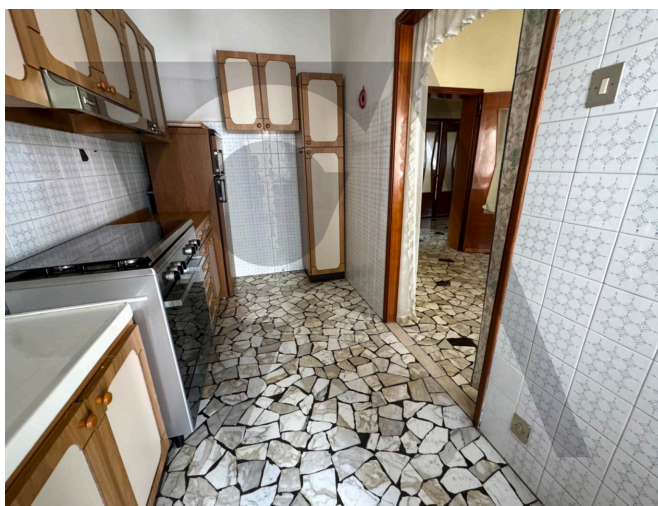
Completano la proprietà lo scoperto privato che ruota attorno su due lati.

Non perdere l'opportunità di visitare questa porzione che potrebbe diventare la tua nuova casa! Contatta subito l'agenzia referente per maggiori informazioni o per prenotare una visita.

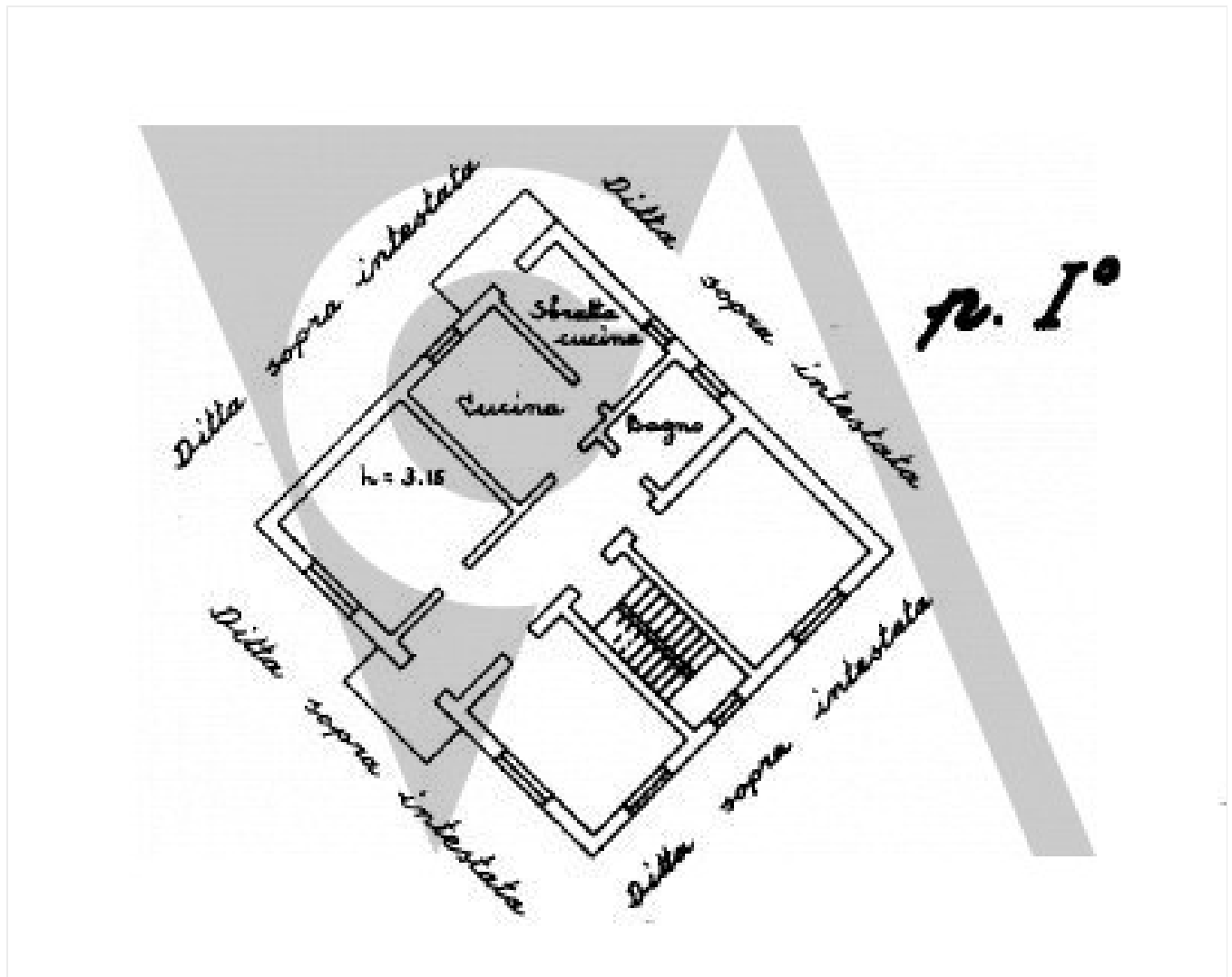
TIPOLOGIA Bifamiliare	LOCALITA Padova - Arcella - Sant'Antonino	CAMERE 2	BAGNI 1
SUPERFICIE 130 m²	GARAGE 0	PIANO interrato	RIFERIMENTO CARC402
CLASSE ENERGETICA G	IPE 255.52 kWh/m²anno		

Fotografie

Le fotografie, le planimetrie e i materiali grafici presenti in questa scheda sono da intendersi come indicativi e non costituiscono elemento contrattuale.



Planimetrie



p. semint.

