



SCHEDA IMMOBILE

Ospedali: Ufficio Con Magazzino 280 Mq

Padova - Terranegra

EUR 345.000

Esplora questa opportunità unica di investimento nel cuore di Padova, nella zona di Terranegra. Proponiamo un ufficio moderno e spazioso, situato al primo piano di un complesso recentemente costruito, con una superficie totale di 280 mq.

L'immobile è strategicamente posizionato a circa 1 km dall'Ospedale di Padova e offre facile accesso ai principali snodi stradali della città, rendendolo ideale per attività professionali che richiedono visibilità e comodità logistica. L'ufficio si sviluppa su un unico livello ed è completamente esposto a sud, garantendo luminosità naturale durante tutto il giorno.

La struttura dispone anche di un ascensore condominiale per facilitare l'accesso ai piani superiori. Inoltre, include un ampio magazzino adiacente all'ufficio, con una superficie di circa 120 mq; questo spazio versatile può essere utilizzato sia come area per lo stoccaggio che come rimessa.

Con certificazione energetica in classe B, l'edificio assicura efficienza energetica e comfort ambientale. La disponibilità dell'immobile è prevista entro i prossimi 6-8 mesi.

Non perdere l'occasione di investire in questo prestigioso ufficio!

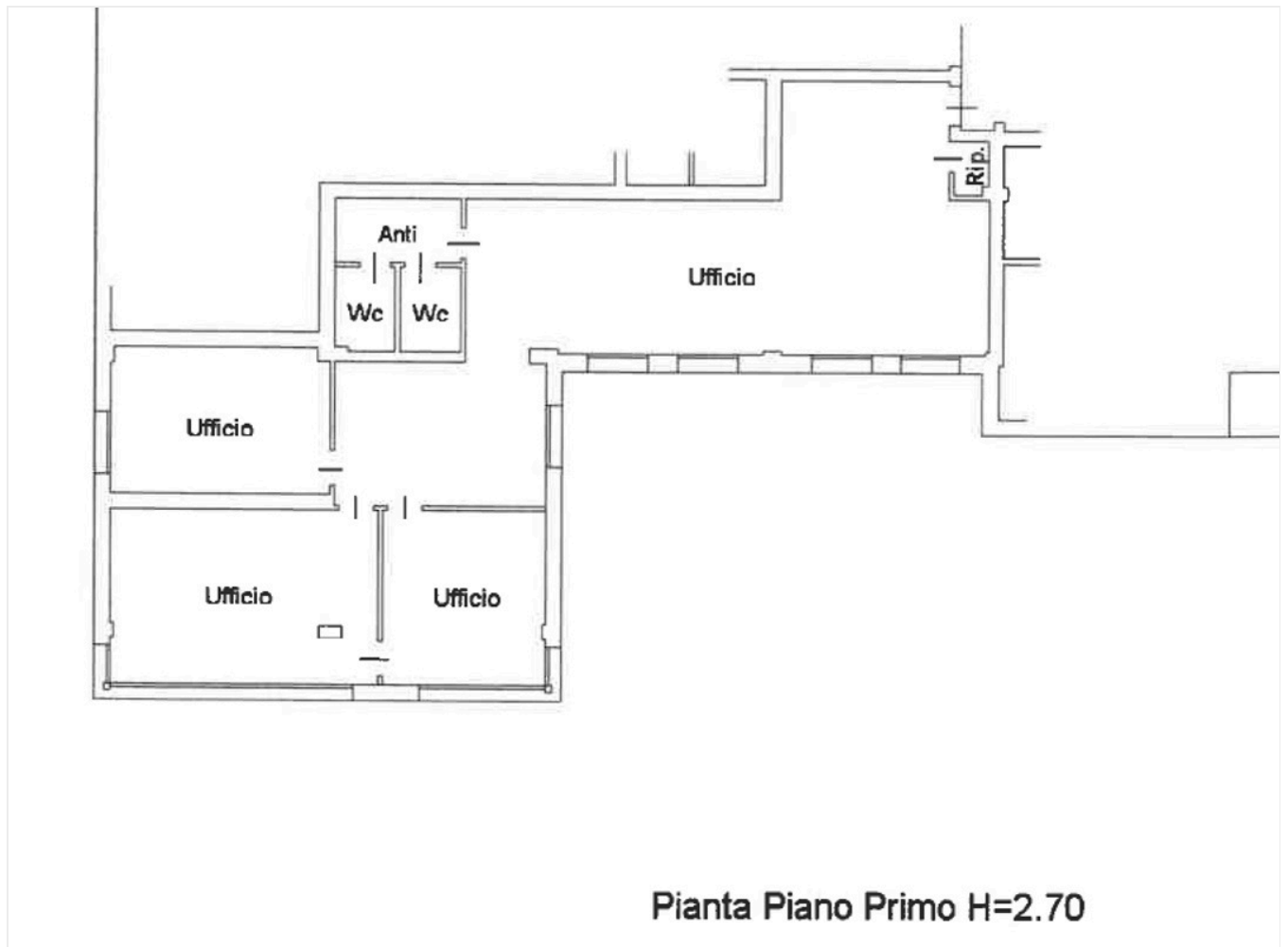
TIPOLOGIA Ufficio	LOCALITÀ Padova - Terranegra	CAMERE 0	BAGNI 0
SUPERFICIE 280 m²	GARAGE 1	PIANO interrato	RIFERIMENTO TER701
CLASSE ENERGETICA B	IPE 120.00 kWh/m³anno		

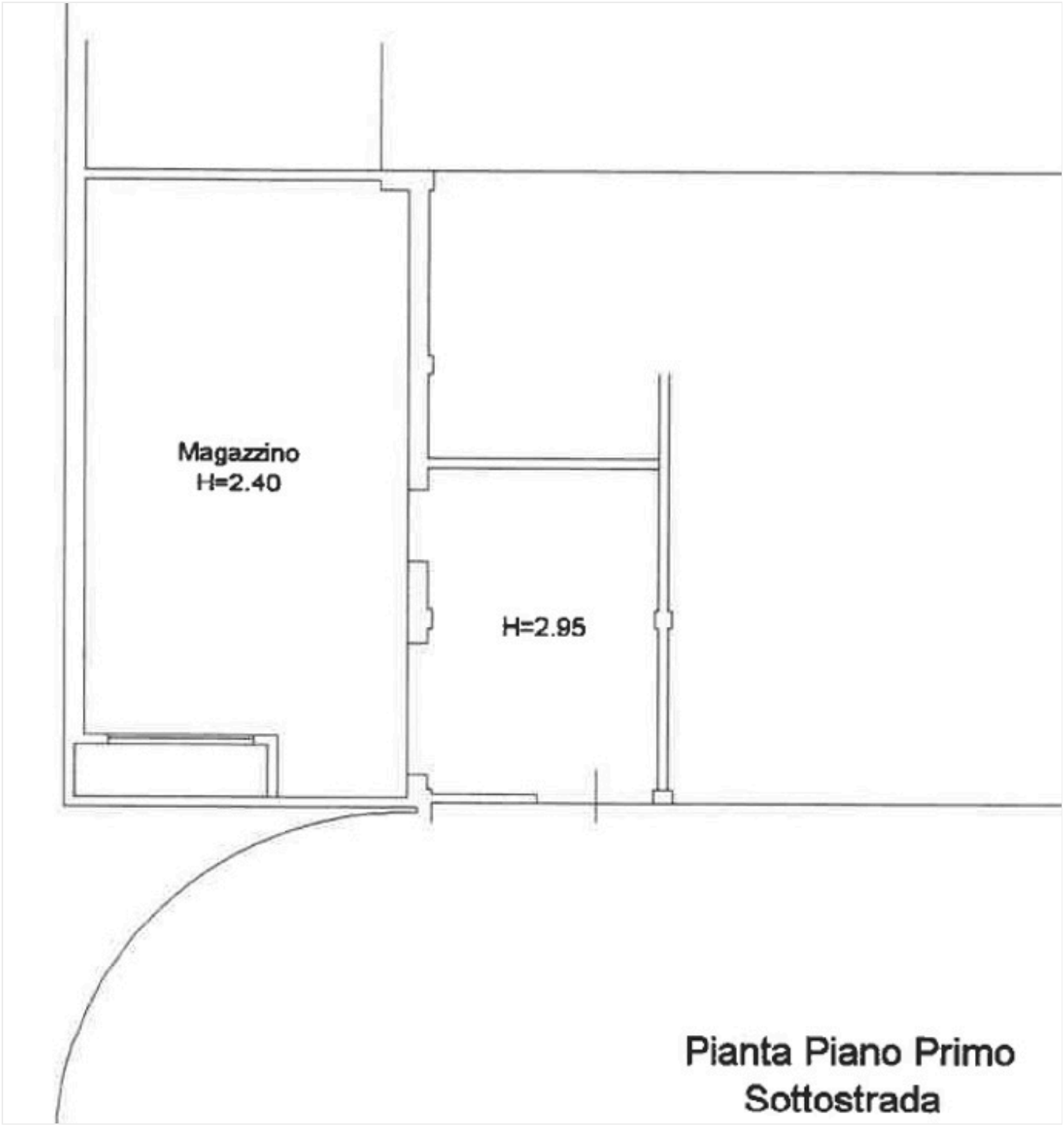
Fotografie

Le fotografie, le planimetrie e i materiali grafici presenti in questa scheda sono da intendersi come indicativi e non costituiscono elemento contrattuale.



Planimetrie





**Pianta Piano Primo
Sottostrada**