



SCHEDA IMMOBILE

Ospedali: Negozio Di 220 Mq

Padova - Terranegra

EUR 360.000

Con una superficie totale di 220 mq, il locale è situato interamente al piano terra ed è composto da vari locali completamente esposti a sud, garantendo così luminosità e visibilità. Un ampio portico offre uno spazio ideale per la gestione attuale come ristorante, perfetto per pranzi e cene all'aperto.

In aggiunta al negozio principale, l'immobile include un ampio magazzino al piano interrato che risulta comunicante con il locale commerciale. Attualmente locato per €1900 mensili fino a febbraio 2027, rappresenta anche un'ottima opportunità d'investimento.

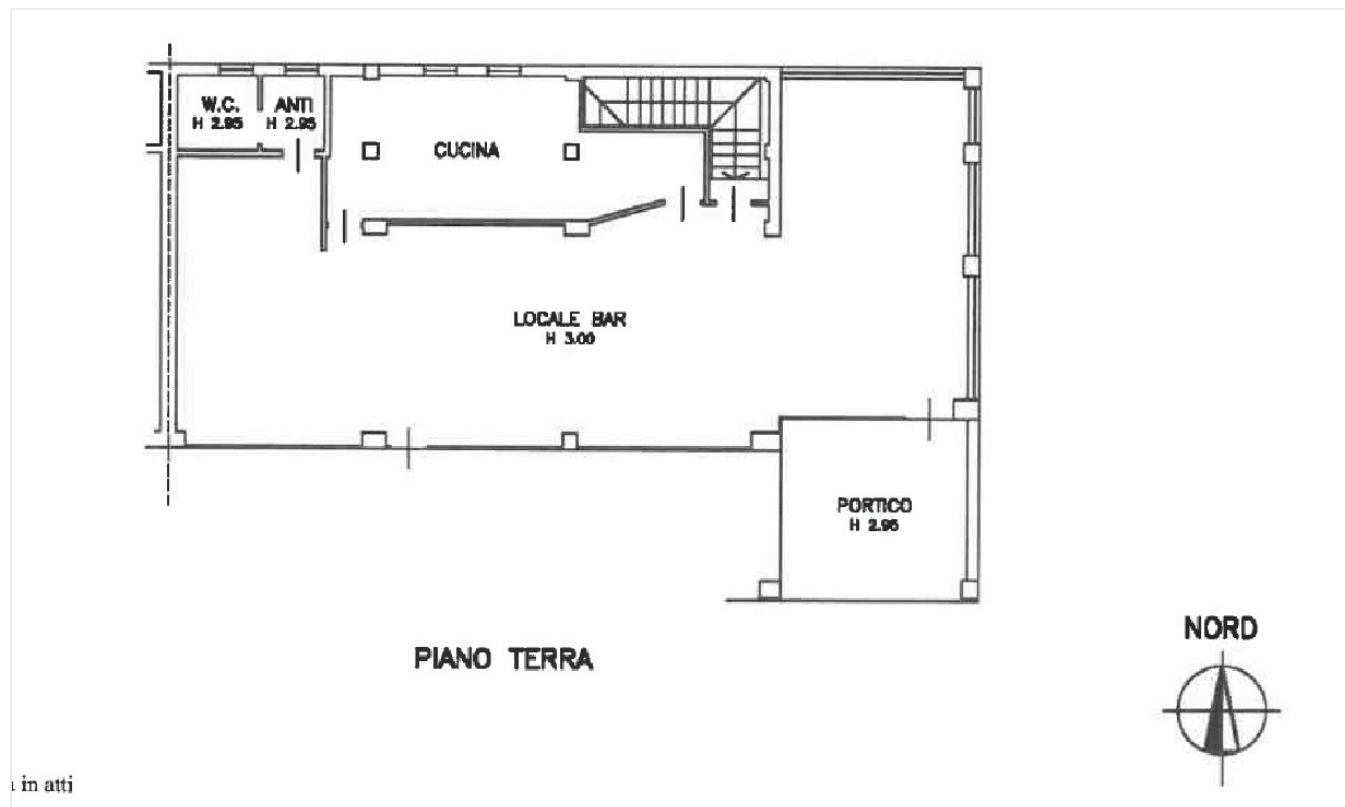
TIPOLOGIA Negozio	LOCALITA Padova - Terranegra	CAMERE 0	BAGNI 0
SUPERFICIE 220 m²	GARAGE 0	PIANO interrato	RIFERIMENTO TER700
CLASSE ENERGETICA B	IPE 199.41 kWh/m³anno		

Fotografie

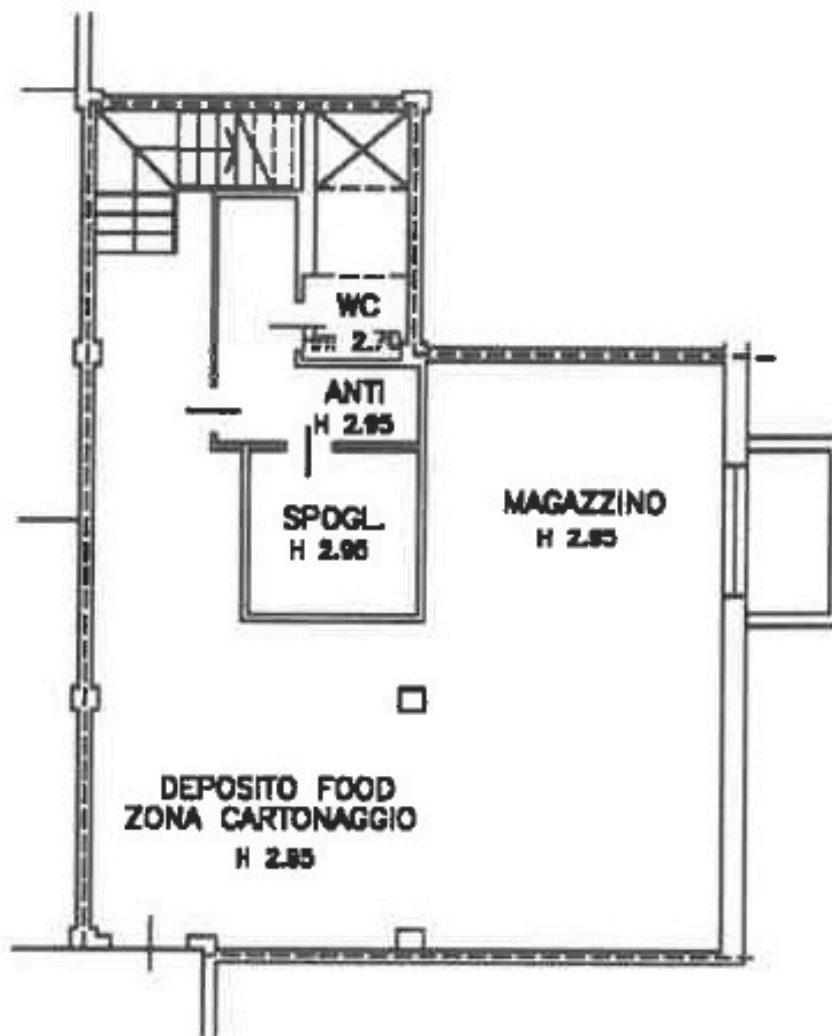
Le fotografie, le planimetrie e i materiali grafici presenti in questa scheda sono da intendersi come indicativi e non costituiscono elemento contrattuale.



Planimetrie



in atti



**PIANO PRIMO
SOTTOSTRADA**