



SCHEDA IMMOBILE

## Ospedali: Bifamiliare In Orizzontale

Padova - San Paolo

**EUR 265.000**

Porzione di Bifamiliare in orizzontale con ingresso e giardino privato.

L'abitazione si sviluppa su 2 piani, al piano terra troviamo l'ingresso principale, il garage, un bagno/lavanderia, una taverna/studio ideale per essere usata sia per il lavoro che per la vita privata, un locale tecnico che da accesso al giardino privato. Salendo le scale abbiamo accesso all'abitazione principale composta da una zona giorno separata di oltre 40 mq, un bagno finestrato e 3 camere da letto. Abitazione libera da subito.

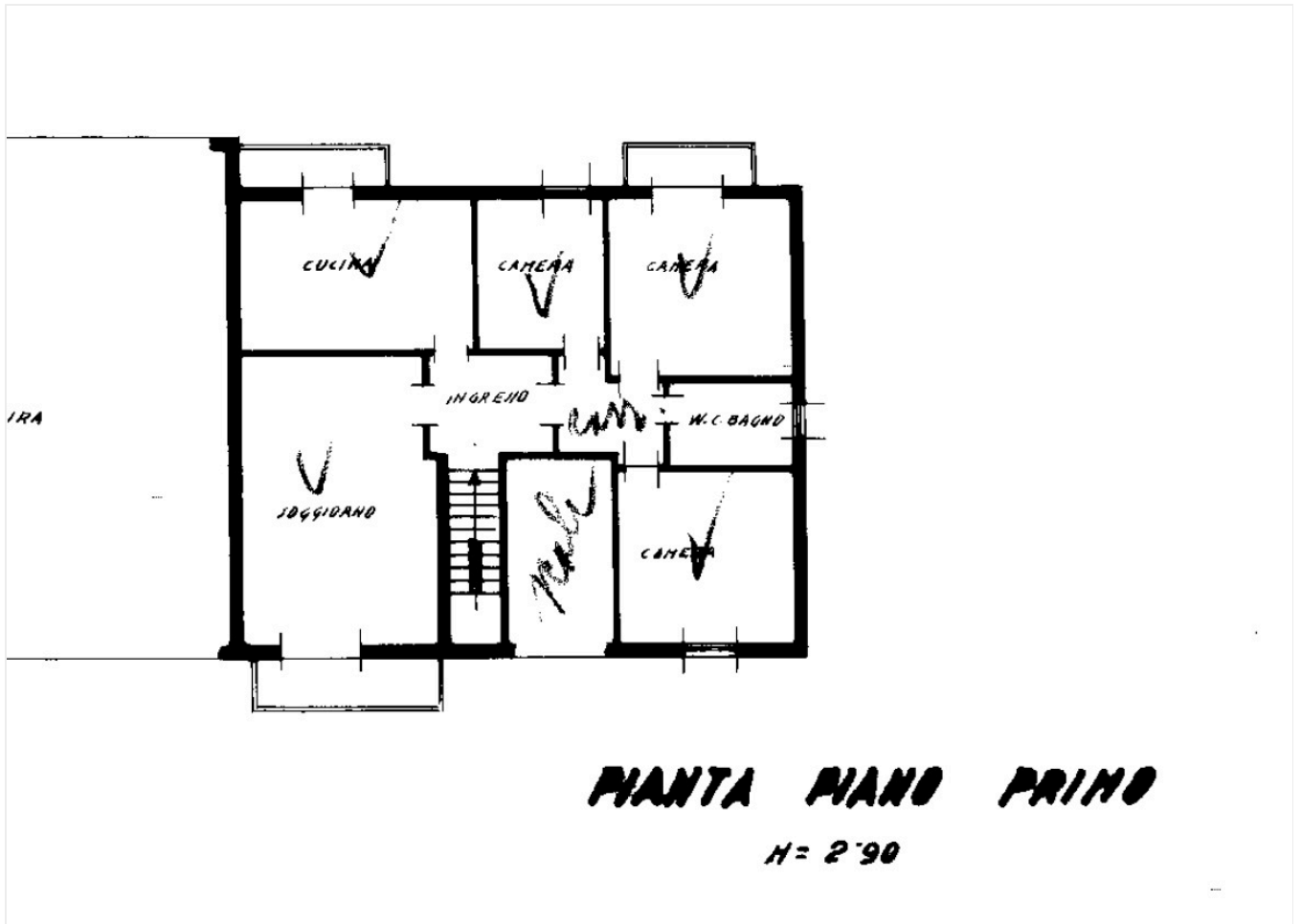
<b>TIPOLOGIA</b> <b>Bifamiliare</b>	<b>LOCALITA</b> <b>Padova - San Paolo</b>	<b>CAMERE</b> <b>3</b>	<b>BAGNI</b> <b>2</b>
<b>SUPERFICIE</b> <b>135 m<sup>2</sup></b>	<b>GARAGE</b> <b>1</b>	<b>PIANO</b> <b>interrato</b>	<b>RIFERIMENTO</b> <b>SP401</b>
<b>CLASSE ENERGETICA</b> <b>G</b>	<b>IPE</b> <b>231.20 kWh/m<sup>2</sup>anno</b>		

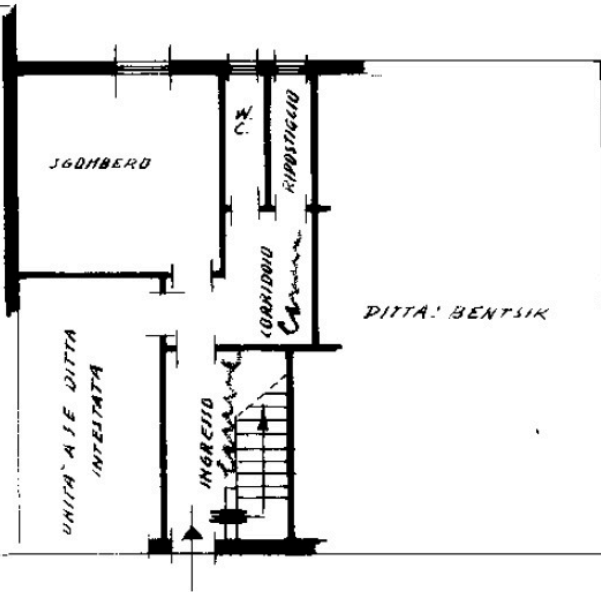
# Fotografie

Le fotografie, le planimetrie e i materiali grafici presenti in questa scheda sono da intendersi come indicativi e non costituiscono elemento contrattuale.



# Planimetrie





## **PIANTA PIANO TERRA**

**H = 2'40**