



SCHEDA IMMOBILE

Limena: Nuovi 3 Camere Con Terrazze Abitabili

Limena - Limena

EUR 320.000

Appartamento 3 camere con terrazzo abitabile: Ingresso, zona giorno open space di circa 45 mq, 2 bagni, rip/lavanderia, tre camere. Ogni appartamento è dotato di un terrazzo abitabile di 30 mq, un garage singolo ed un posto auto esterno.

TIPOLOGIA Appartamento	LOCALITA Limena - Limena	CAMERE 3	BAGNI 2
SUPERFICIE 130 m ²	GARAGE 1	PIANO 1	RIFERIMENTO LIM321
CLASSE ENERGETICA A4	IPE 0.00 kWh/m ² anno		

Fotografie

Le fotografie, le planimetrie e i materiali grafici presenti in questa scheda sono da intendersi come indicativi e non costituiscono elemento contrattuale.



Planimetrie

RESIDENZE SAN CANDIDO

Via Braghetta angolo via Marzolla - Limena (PD)

Piano Primo - Unità A6

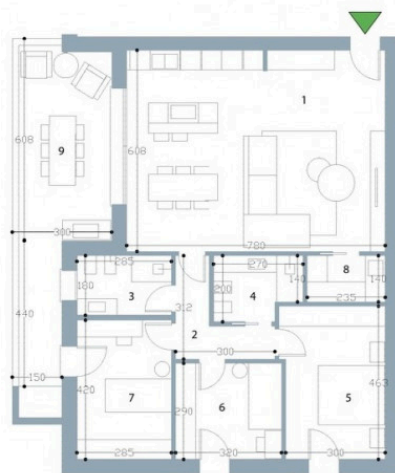


1	ZONA GIORNO	47,39 MQ
2	DISIMPEGNO	5,13 MQ
3	BAGNO FINESTRATO	5,13 MQ
4	BAGNO CIECO	4,89 MQ
5	CAMERA	14,20 MQ
6	CAMERA	9,28 MQ
7	CAMERA	11,97 MQ
8	LAVANDERIA	3,29 MQ

TOTALE SUP. CALPESTABILE 101,28 MQ

9	PORTICO	24,43 MQ
	GARAGE	20,96 MQ
	POSTO AUTO	12,50 MQ

TOTALE SUP. COMMERCIALE A2 139,67 MQ



NB : QUANTO RIPORTATO NEGLI ELABORATI E' INDICATIVO E NON VINCOLANTE.

