



## SCHEDA IMMOBILE

## Limena: Nuovi 2 Camere Con Terrazze Abitabili O Con Giardino Privato

Limena

**EUR 285.000**

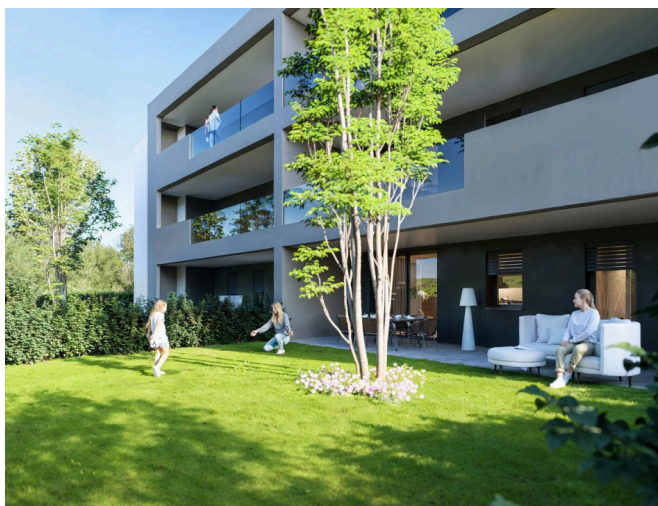
-Appartamento 2 camere con giardino privato: Ingresso, zona giorno open space di circa 45 mq, 2 bagni, rip/lavanderia, due camere. L'unità è dotata di un giardino privato di circa 230, un garage singolo ed un posto auto esterno.

-Appartamento 2 camere con terrazzo abitabile: Ingresso, zona giorno open space di circa 45 mq, 2 bagni, rip/lavanderia, due camere. L'unità è dotata di un terrazzo abitabile di 25 mq, un garage singolo ed un posto auto esterno.

<b>TIPOLOGIA</b> <b>Appartamento</b>	<b>LOCALITA</b> <b>Limena</b>	<b>CAMERE</b> <b>2</b>	<b>BAGNI</b> <b>2</b>
<b>SUPERFICIE</b> <b>100 m<sup>2</sup></b>	<b>GARAGE</b> <b>1</b>	<b>PIANO</b> <b>interrato</b>	<b>RIFERIMENTO</b> <b>LIM207</b>
<b>CLASSE ENERGETICA</b> <b>A4</b>	<b>IPE</b> <b>0.00 kWh/m<sup>2</sup>anno</b>		

# Fotografie

Le fotografie, le planimetrie e i materiali grafici presenti in questa scheda sono da intendersi come indicativi e non costituiscono elemento contrattuale.



# Planimetrie

## RESIDENZE SAN CANDIDO

Via Braghetta angolo via Marzolla - Limena (PD)

## Piano Terra - Unità B6



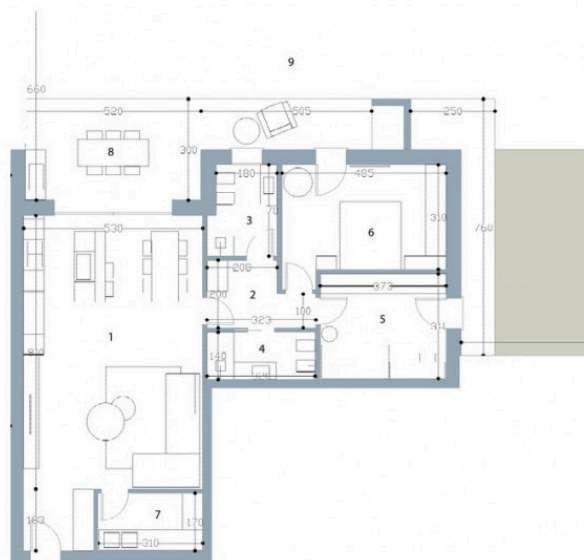
1	ZONA GIORNO	46,71 MQ
2	DISIMPEGNO	5,30 MQ
3	BAGNO FINESTRATO	5,19 MQ
4	BAGNO CIECO	4,48 MQ
5	CAMERA	11,64 MQ
6	CAMERA	15,63 MQ
7	LAVANDERIA	5,27 MQ

TOTALE SUP. CALPESTABILE 94,22 MQ

8	PORTICO	25,50 MQ
9	SCOPERTO PRIVATO	150,00 MQ
	GARAGE	19,80 MQ
	POSTO AUTO	12,50 MQ

TOTALE SUP. COMMERCIALE 139,95 MQ

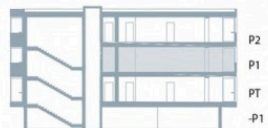
NB : QUANTO RIPORTATO NEGLI ELABORATI E' INDICATIVO E NON VINCOLANTE.



## RESIDENZE SAN CANDIDO

Via Braghetta angolo via Marzolla - Limena (PD)

## Piano Primo - Unità B12



1	ZONA GIORNO	46,71 MQ
2	DISIMPEGNO	5,30 MQ
3	BAGNO FINESTRATO	5,19 MQ
4	BAGNO CIECO	4,48 MQ
5	CAMERA	15,63 MQ
6	CAMERA	11,67 MQ
7	LAVANDERIA	5,27 MQ

TOTALE SUP. CALPESTABILE 94,22 MQ

8	TERRAZZO	25,50 MQ
	GARAGE	19,80 MQ
	POSTO AUTO	12,50 MQ

TOTALE SUP. COMMERCIALE 127,77 MQ

NB : QUANTO RIPORTATO NEGLI ELABORATI E' INDICATIVO E NON VINCOLANTE.

