



## SCHEDA IMMOBILE

## Granze-Camin Bicamere In Contesto Di Sole 3 Unità'

Padova - Granze - Camin

### EUR 180.000

Scopri il tuo nuovo bicamere a Granze di Camin. Questo appartamento di 86 mq si trova al primo piano di un edificio composto da sole 3 unità.

All' appartamento si accede tramite una scala esterna, che porta su un bellissimo terrazzo travato a vista ed è composto da una zona giorno di circa 35 mq, servita da pogggiolo, corridoio, due camere da letto, di cui una con pogggiolo, ripostiglio/lavanderia, e bagno finestrato.

Al piano terra c'è un garage di 22 mq con basculante motorizzato, mentre al piano interrato completa la proprietà un magazzino/deposito di ben 54 mq.

I serramenti e gli scuri sono in PVC, il pavimento della zona giorno in gres porcellanato mentre le camere hanno il parquet in legno.

L' accesso pedonale, carraio e l'ampio giardino ben piantumato che circonda la casa sui quattro lati, sono in comproprietà.

Non perdere l'occasione di visitare questo splendido appartamento! Contatta subito la nostra agenzia immobiliare per ulteriori informazioni o per prenotare una visita.

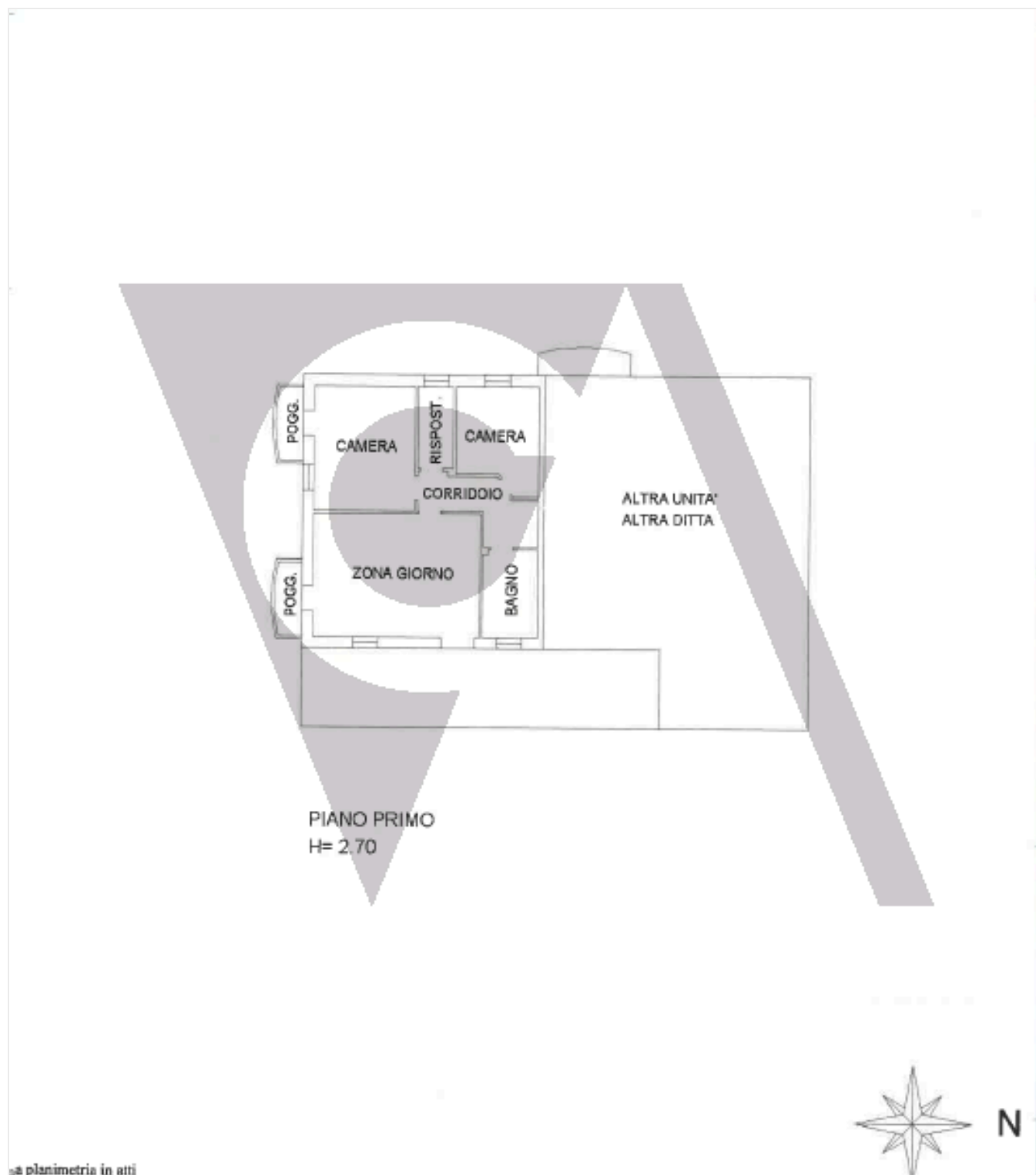
<b>TIPOLOGIA</b> <b>Appartamento</b>	<b>LOCALITA</b> <b>Padova - Granze - Camin</b>	<b>CAMERE</b> <b>2</b>	<b>BAGNI</b> <b>1</b>
<b>SUPERFICIE</b> <b>86 m<sup>2</sup></b>	<b>GARAGE</b> <b>1</b>	<b>PIANO</b> <b>1</b>	<b>RIFERIMENTO</b> <b>CGRA256</b>
<b>CLASSE ENERGETICA</b> <b>F</b>	<b>IPE</b> <b>199.36 kWh/m<sup>2</sup>anno</b>		

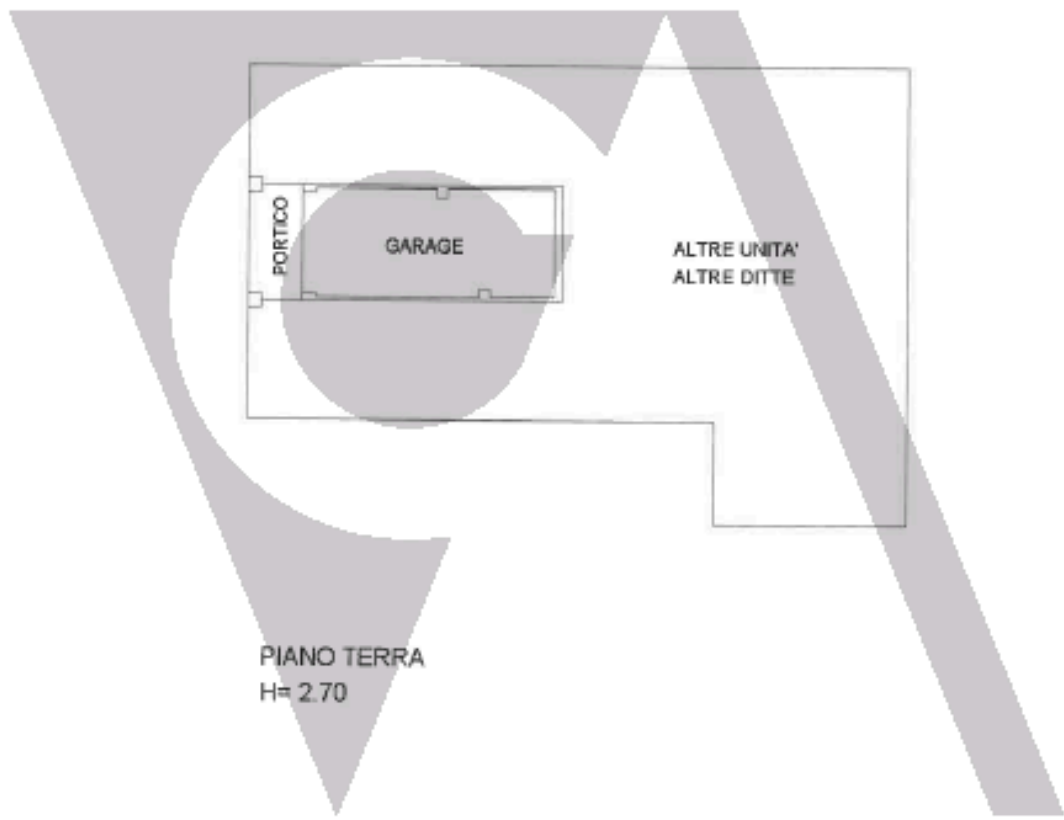
# Fotografie

Le fotografie, le planimetrie e i materiali grafici presenti in questa scheda sono da intendersi come indicativi e non costituiscono elemento contrattuale.



# Planimetrie





PIANO TERRA  
H= 2.70

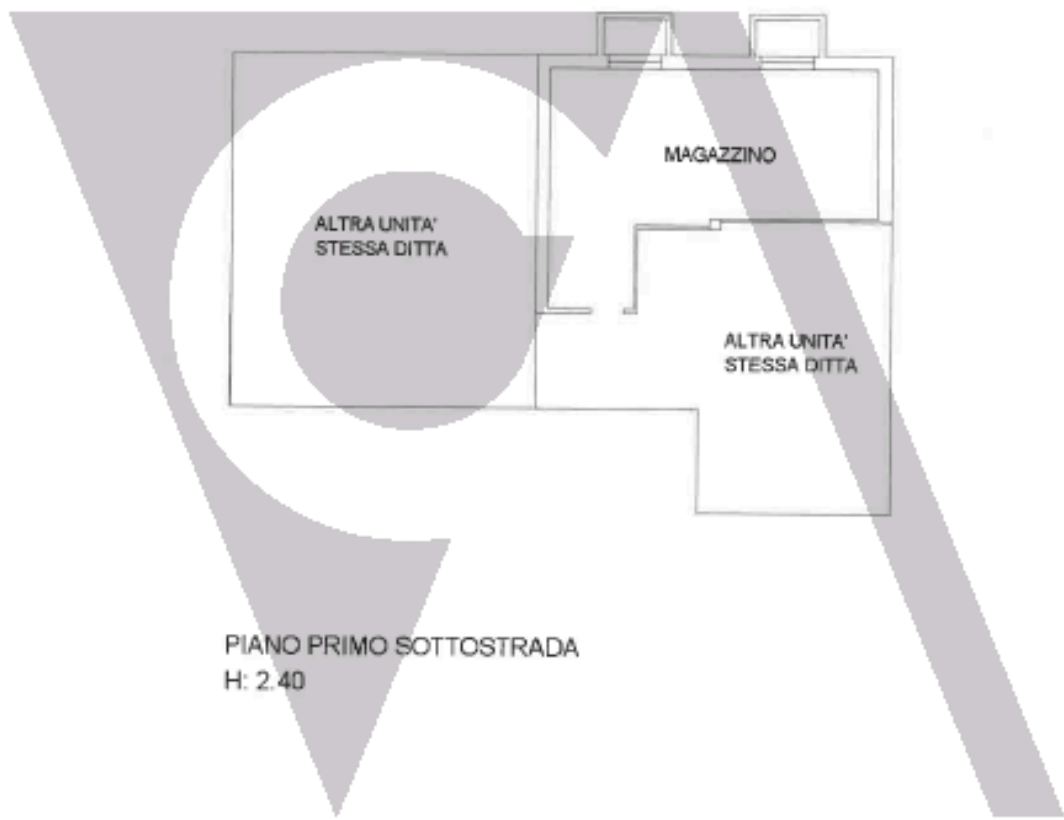
ALTRE UNITA'  
ALTRE DITTE

PORTICO

GARAGE



planimetria in atti



PIANO PRIMO SOTTOSTRADA  
H: 2.40

