



SCHEDA IMMOBILE

Elegante Villa Singola Nel Cuore Di San Giorgio Delle Pertiche

San Giorgio delle Pertiche - San Giorgio delle Pertiche - Centro

EUR 430.000

Scopri questa magnifica casa singola terratetto situata nel centro di San Giorgio delle Pertiche. Con una superficie generosa di 425 mq, questo immobile è perfetto per chi è in cerca di spazio ed eleganza. La proprietà si distingue per il suo design classico e la sua architettura affascinante, con ampi ambienti luminosi che creano un'atmosfera accogliente. Gli spazi interni sono ben distribuiti, offrendo diverse opzioni per personalizzare ogni angolo secondo le proprie esigenze. La casa dispone di tre camere da letto di ampia metratura, tre bagni e locale guardaroba per garantire il massimo del confort.

Il piano terra è composto da un porticato in legno, ingresso, studio, disimpegno, bagno, stanza relax, soggiorno-pranzo di 45 mq con un bellissimo camino a legna, cucina abitabile e locale dispensa.

Al piano interrato si trovano una grande taverna con caminetto, una cantina, un disimpegno, centrale termica ed una lavanderia.

Il garage doppio di 35 mq è dotato di basculante motorizzato.

Situato in una posizione strategica, l'immobile gode della vicinanza ai principali servizi: scuole, negozi e aree verdi sono facilmente raggiungibili. Inoltre, la zona centrale permette ottimi collegamenti con i mezzi pubblici verso città limitrofe come Padova e Vicenza.

Il giardino privato esterno rappresenta uno spazio ideale dove poter trascorrere momenti all'aperto o organizzare piacevoli cene con amici e familiari durante le belle giornate.

Un'opportunità unica per vivere in un contesto tranquillo ma ben servito! Contatta subito l'agenzia Veneto Case per ricevere maggiori informazioni o fissare un appuntamento dedicato.

TIPOLOGIA Casa Singola	LOCALITA San Giorgio delle Pertiche - San Giorgio delle Pertiche - Centro	CAMERE 3	BAGNI 3
SUPERFICIE 425 m²	GARAGE 0	PIANO interrato	RIFERIMENTO CSGP541

CLASSE ENERGETICA

E

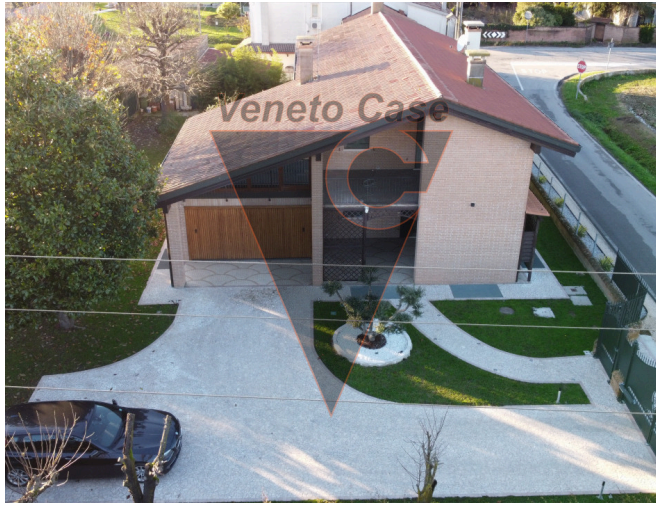
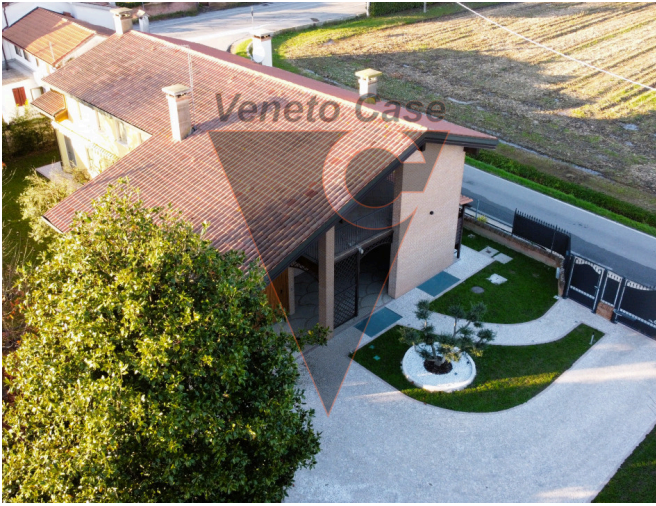
IPE

**195.70
kWh/m²anno**

Fotografie

Le fotografie, le planimetrie e i materiali grafici presenti in questa scheda sono da intendersi come indicativi e non costituiscono elemento contrattuale.

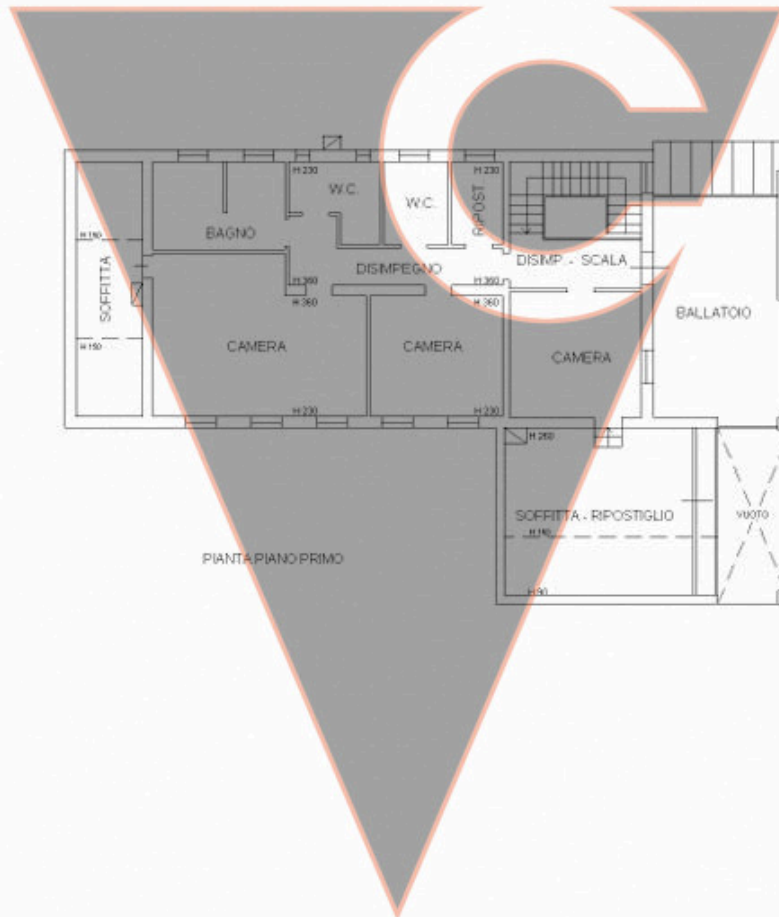




Planimetrie



Veneto Case



Veneto Case

Piano Terra
H = 2.40

