



SCHEDA IMMOBILE

## Cona: Villetta In Centro

Cona - Cona - Centro

### EUR 270.000

Nel cuore tranquillo di Cona proponiamo in vendita un villino di prestigio di circa 187 mq, una casa pensata per chi desidera vivere in un ambiente elegante, accogliente e pronto da abitare. L'abitazione si sviluppa su spazi ampi e funzionali, con ingresso su soggiorno luminoso con camino, ampia cucina che diventa il luogo ideale per condividere momenti quotidiani e occasioni speciali. La zona notte offre due generose camere matrimoniali, uno studio perfetto per lavorare da casa o ricavare una stanza hobby, e un bagno finestrato con box doccia e vasca da bagno. Al piano interrato il garage di circa 67mq si può trasformare in una comoda taverna con lavanderia, uno spazio versatile che aggiunge valore e funzionalità all'abitazione. Il comfort è garantito da impianti all'avanguardia: riscaldamento autonomo con caldaia a condensazione e aria condizionata entrambi nuovi nel 2025, pavimenti radianti, sistema di ventilazione meccanica controllata e allarme. All'esterno troviamo un grazioso portico con veranda climatizzata, inoltre l'area è stata recentemente sistemata con impianti e cancelli nuovi.

Una soluzione ideale per chi cerca qualità, tranquillità e attenzione ai dettagli, in una casa pronta ad accogliere nuove emozioni.

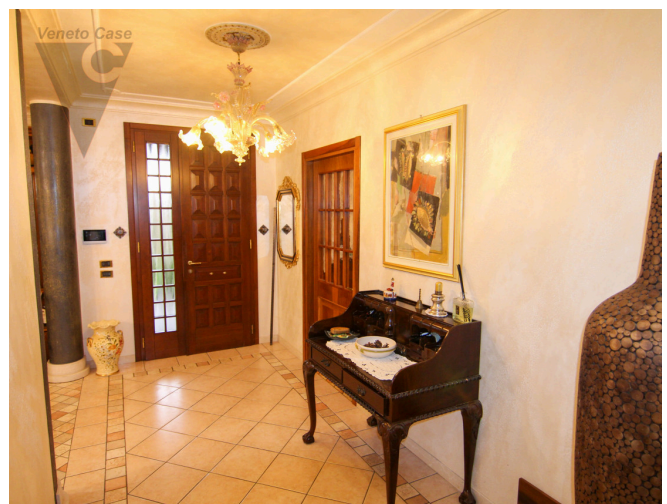
Classe C - I.P.E. 116,13 kWh/mq anno

Euro 295.000 - rif. CON-007

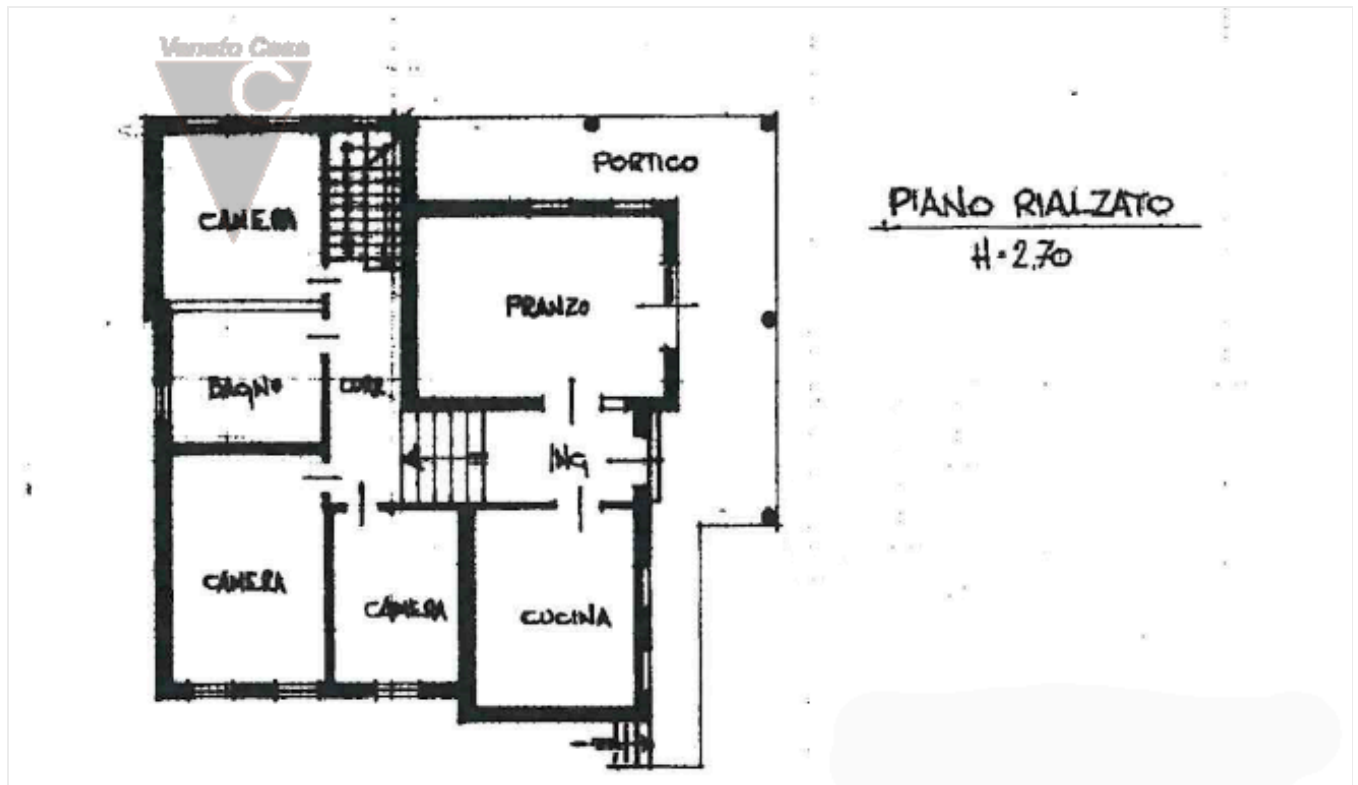
<b>TIPOLOGIA</b> <b>Villa</b>	<b>LOCALITA</b> <b>Cona - Cona - Centro</b>	<b>CAMERE</b> <b>3</b>	<b>BAGNI</b> <b>2</b>
<b>SUPERFICIE</b> <b>187 m<sup>2</sup></b>	<b>GARAGE</b> <b>0</b>	<b>PIANO</b> <b>interrato</b>	<b>RIFERIMENTO</b> <b>CON-007</b>
<b>CLASSE ENERGETICA</b> <b>C</b>	<b>IPE</b> <b>116.13 kWh/m<sup>2</sup>anno</b>		

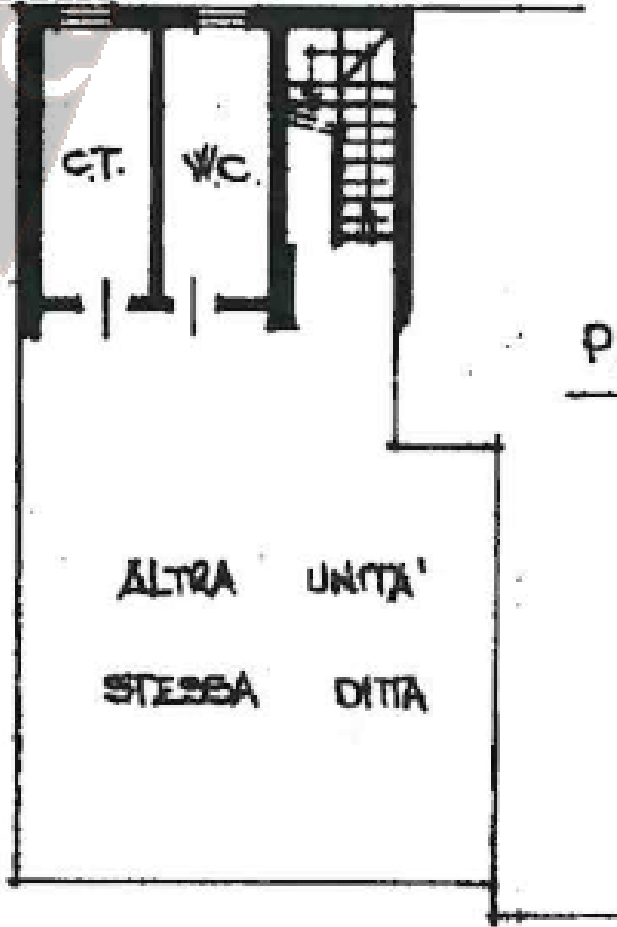
# Fotografie

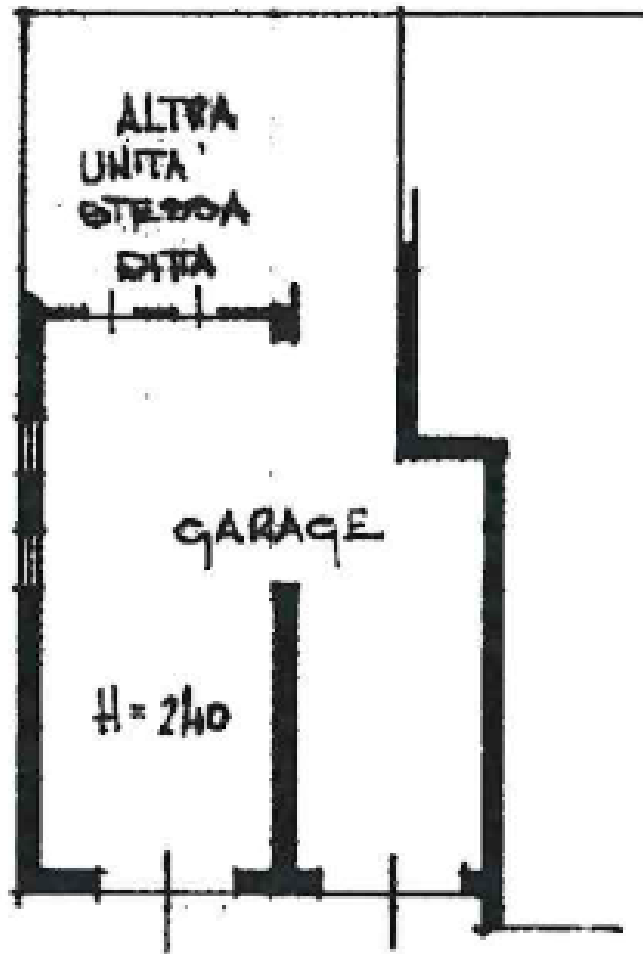
Le fotografie, le planimetrie e i materiali grafici presenti in questa scheda sono da intendersi come indicativi e non costituiscono elemento contrattuale.



# Planimetrie







PIANO SEMINTERRATO