



SCHEDA IMMOBILE

Attico Tre Camere Isola Di Torre - Padova

Padova

EUR 380.000

Se stai cercando un attico che combini eleganza, spazio e una posizione strategica a Padova, questo immobile è la scelta perfetta per te.

Situato in una zona tranquilla ma ben collegata alla città, questo appartamento di 90 mq, offre tutto ciò di cui hai bisogno per vivere al meglio.

L'abitazione si compone di una zona giorno open space di 40 mq con terrazzo di 28 mq, due bagni rifiniti con materiali di qualità di cui uno finestrato e tre camere da letto, di cui una con terrazzo di 10 mq.

Completa la proprietà un garage e due posti auto scoperti.

Non perdere questa opportunità unica! Contatta subito l'agenzia immobiliare referente per organizzare una visita all'immobile e scoprire tutte le potenzialità offerte da questo splendido appartamento.

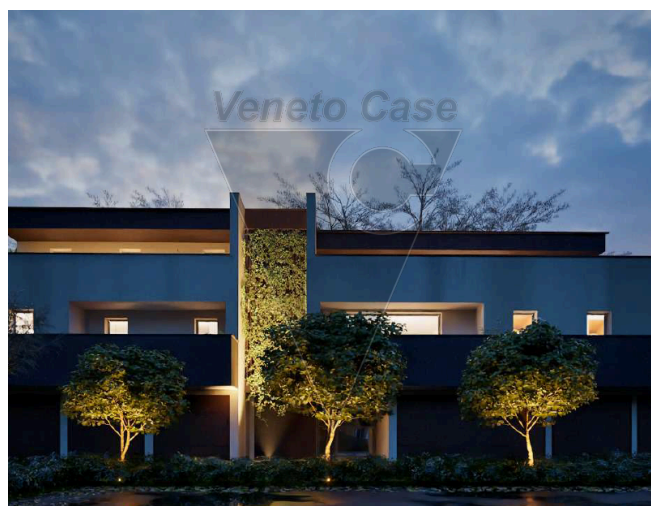
Disponibili varie soluzioni al secondo piano con prezzi a partire da Euro 380.000

Classe Energetica A4 ipe kWh/mq 20,17 Rif. CPAD342 - EURO 380.000

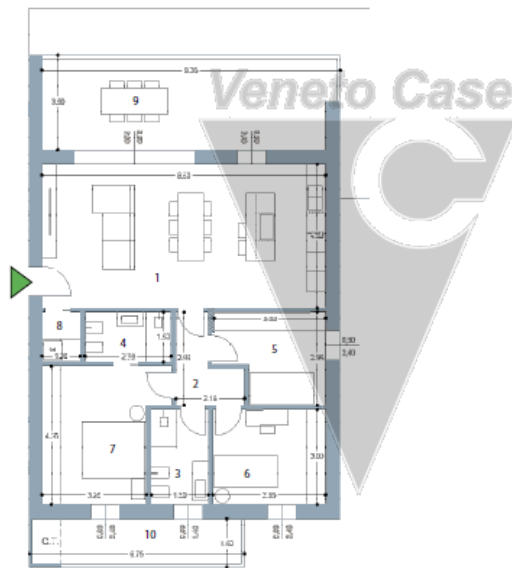
TIPOLOGIA Appartamento	LOCALITA Padova	CAMERE 3	BAGNI 2
SUPERFICIE 143 m²	GARAGE 1	PIANO 2	RIFERIMENTO CPAD344
CLASSE ENERGETICA A4	IPE 20.17 kWh/m²anno		

Fotografie

Le fotografie, le planimetrie e i materiali grafici presenti in questa scheda sono da intendersi come indicativi e non costituiscono elemento contrattuale.



Planimetrie



1	ZONA GIORNO	40,06 MQ
2	DISIMPEGNO	4,24 MQ
3	BAGNO FINISTRATO	5,40 MQ
4	BAGNO CIECO	4,32 MQ
5	CAMERA	9,02 MQ
6	CAMERA	10,65 MQ
7	CAMERA	15,22 MQ
8	LAVANDERIA	1,89 MQ
TOTALE SUP. CALPESTABILE		90,79 MQ
9	TERRAZZO	27,37 MQ
10	TERRAZZO	10,12 MQ
GARAGE		15,59 MQ
N 2 POSTI AUTO SCOPERTI		25,00 MQ
TOTALE SUP. COMMERCIALE A6		143,07 MQ