



SCHEDA IMMOBILE

Appartamento Bicamere Nuovo A Camposampiero

Camposampiero

EUR 275.000

Proponiamo in vendita appartamento di nuova costruzione a Camposampiero, una località ben servita che offre la tranquillità della provincia ma anche la comodità dei principali servizi. L'immobile si trova all'interno di una palazzina di 14 unità, dallo stile architettonico contemporaneo, caratterizzata da linee moderne e spazi verdi curati.

L'appartamento vanta una superficie generosa di circa 90 mq ed è composto da uno spazioso soggiorno open space con cucina a vista, camera matrimoniale, camera singola, doppi servizi di cui uno finestrato, disimpegno funzionale. Punto forte dell'abitazione sono le due ampie terrazze, una di 21 mq l'altra di 7 mq, ideali per pranzi all'aperto o momenti di relax.

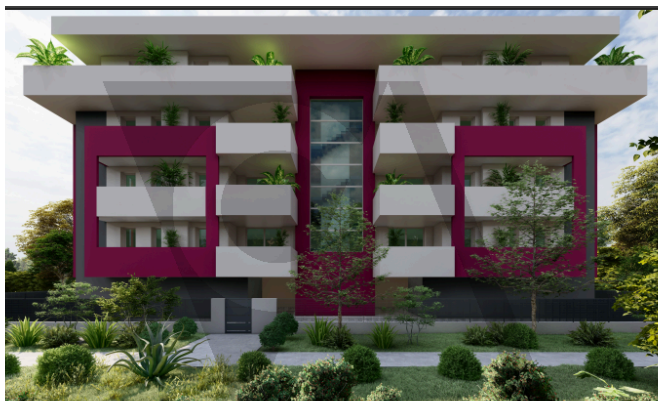
Gli ambienti interni sono progettati per garantire il massimo comfort grazie alle finiture moderne come pavimenti effetto legno chiaro, infissi ad alta efficienza energetica, impianto fotovoltaico da 3 kw e VMC puntuale. La disposizione degli spazi assicura privacy tra zona giorno e zona notte.

Completa la proprietà un comodo garage di 18 mq ed un posto auto riservato. Il contesto residenziale è tranquillo ma vicino a scuole, supermercati, centri sportivi e collegamenti stradali veloci verso Padova o Castelfranco Veneto.

TIPOLOGIA Appartamento	LOCALITA Camposampiero	CAMERE 2	BAGNI 2
SUPERFICIE 90 m²	GARAGE 1	PIANO 1	RIFERIMENTO CCSP255
CLASSE ENERGETICA A4	IPE 20.20 kWh/m²anno		

Fotografie

Le fotografie, le planimetrie e i materiali grafici presenti in questa scheda sono da intendersi come indicativi e non costituiscono elemento contrattuale.



Planimetrie

